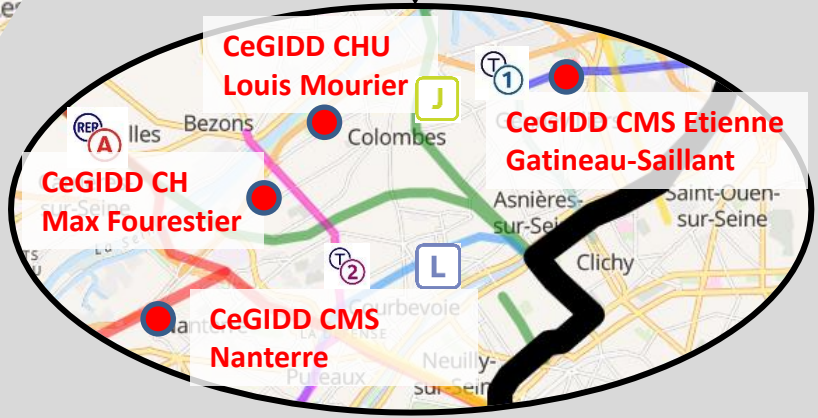
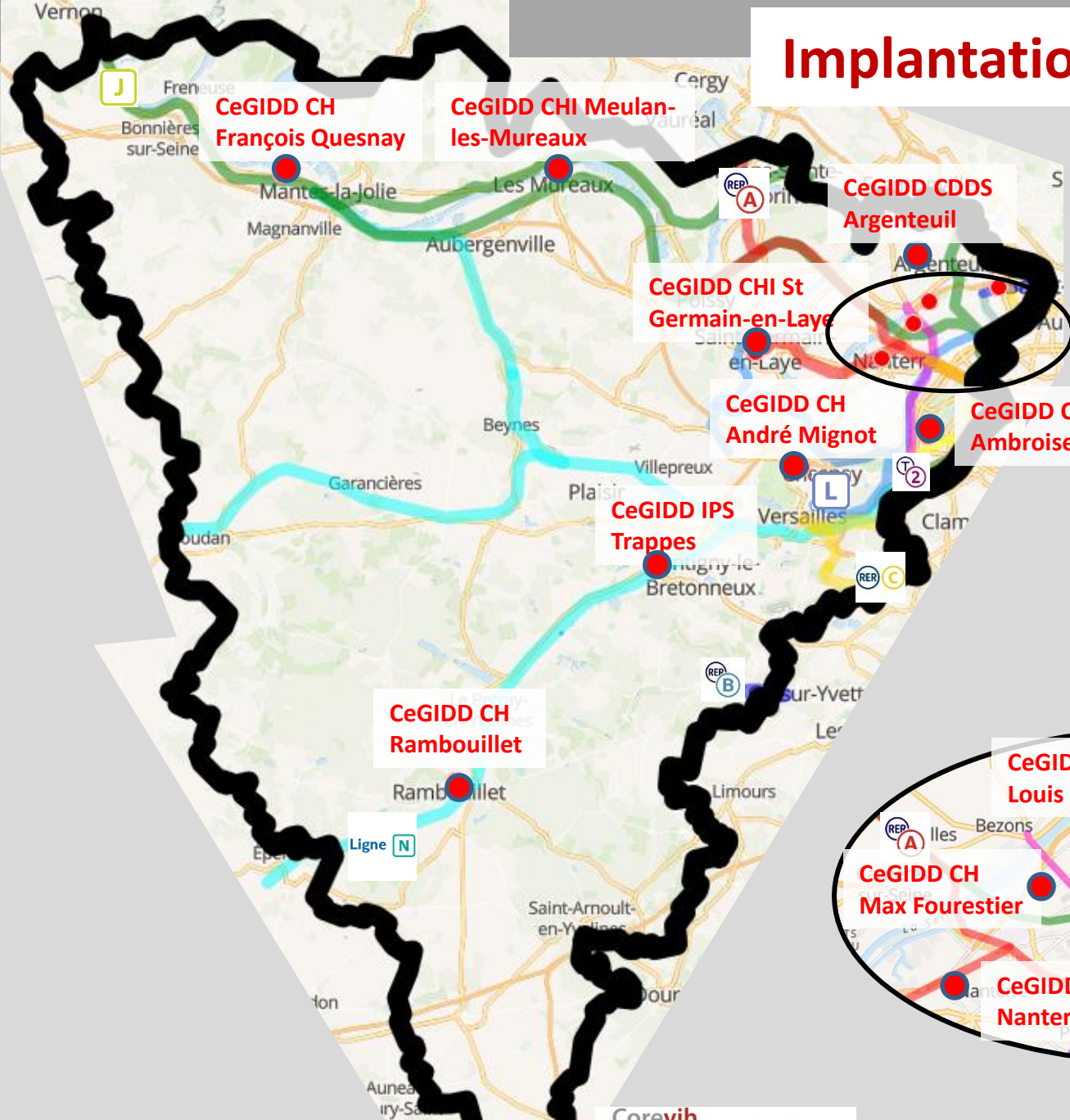


# CeGIDD et centres prescripteurs PrEP : implantation et activité

# CeGIDD : implantation

# Implantation géographique

- 12 CeGIDD dont 8 hospitaliers



# Horaires

- Une bonne amplitude horaire

	78								92					95	Total
	CH André Mignot	IPPS Trappes	CH Rambouillet	CH Meulan-les-Mureaux	CHI St Germain-en-François	CH François Quesnay	CHU Ambroise CMS Nanterre	CHU Louis Mourier	CMS Etienne Gatineau-CH Max	Fourestier	CDDS Argenteuil				
Lundi matin	X												1		
Lundi après-midi				X					X	X			3		
Mardi matin	X				X					X	X		4		
Mardi après-midi		X					X	X			X		4		
Mercredi matin				X			X				X		3		
Mercredi après-midi	X		X	X	X		X	X		X			7		
Jeudi matin													0		
Jeudi après-midi					X		X			X			3		
Vendredi matin	X					X	X						3		
Vendredi après-midi			X		X		X	X					4		
Samedi matin				X			X						2		

# Offre

	78						92						95		Total
	CH André Mignot	IPPS Trappes	CH Rambouillet	CH Meulan-les-Mureaux	CHI St Germain-en-François	CH François Quesnay	CHU Ambroise CMS Nanterre	CHU Louis Mourier	CMS Etienne Gatineau-CH Max	Fourestier	CDDS Argenteuil				
Information VIH, hépatites virales, IST	X	X	X	X	X	X	X	X	X	X	X	X	X	12	
Dépistage VIH , hépatites, IST	X	X	X	X	X	X	X	X	X	X	X	X	X	12	
Vaccination VHB/VHA/HPV			X	X	X	X	X	X	X		X	X		9	
Prise en charge après un AEV	X	X		X	X	X	X		X		X			8	
PrEP	X			X	X	X	X	X	X		X	X		9	
Contraception				X			X		X					3	
Addictologie							X					X		2	
Sexologie				X			X					X		3	
Santé sexuelle	X		X	X	X	X	X	X	X	X		X		10	
Psychologie				X			X		X	X		X		5	
Dermatologie			X				X	X	X	X				5	

# CeGIDD : activité 2016-2018

# Dépistage VIH/VHB/VHC

- Relative stabilité

		78						92					95	Total 2018	Total 2017	Total 2016
		CH André Mignot	IPPS Trappes	CH Rambouillet	CH Meulan-les-Mureaux	CHI St Germain-en-Laye	CH François Quesnay	CHU Ambroise Paré	CMS Nanterre	CHU Louis Mourier	CH Max Fourestier	CMS Genevilliers	CDDS Argenteuil			
VIH-ELISA	Tests réalisés	1507	437	1 096	1271	633	249	1 384	1 976	931	510	319	710	11 023	11 106	11 350
	Tests positifs	6	2	3	4	3	0	10	6	2	0	0	3	35	42	42
	% résultats positifs	0,4	0,5	0,3	0,3	0,5	0	0,7	0,3	0,2	0,0	0,0	0,4	0,3	0,4	0,4
VIH-TROD	Tests réalisés	0	0	2	287	177	28	908	10	116	32	37	0	1 310	2 055	1 238
	Tests positifs	0	0	0	1	1	0	15	0	1	0	0	0	17	14	3
	% résultats positifs	0	0	0	0,3	0,6	0	1,6	0	0,9	0	0	0,0	1,3	0,7	0,2
VHB	Tests réalisés	959	301	976	1233	419	221	1077	658	675	411	307	406	6 410	7 900	8 629
	Tests positifs	1	2	1	20	4	0	8	5	3	0	3	12	59	82	43
	% résultats positifs	0,1	0,7	0,1	1,6	1	0	0,7	0,8	0,4	0	1	3	0,9	1	0,5
VHC	Tests réalisés	1224	356	609	1273	176	250	739	907	534	437	315	496	6 043	7 809	6 648
	Tests positifs	4	0	3	1	0	0	5	2	7	1	2	2	27	28	29
	% résultats positifs	0,3	0	0,5	0,1	0	0	0,6	0,2	1,3	0,2	0,6	0,4	0,4	0,4	0,4

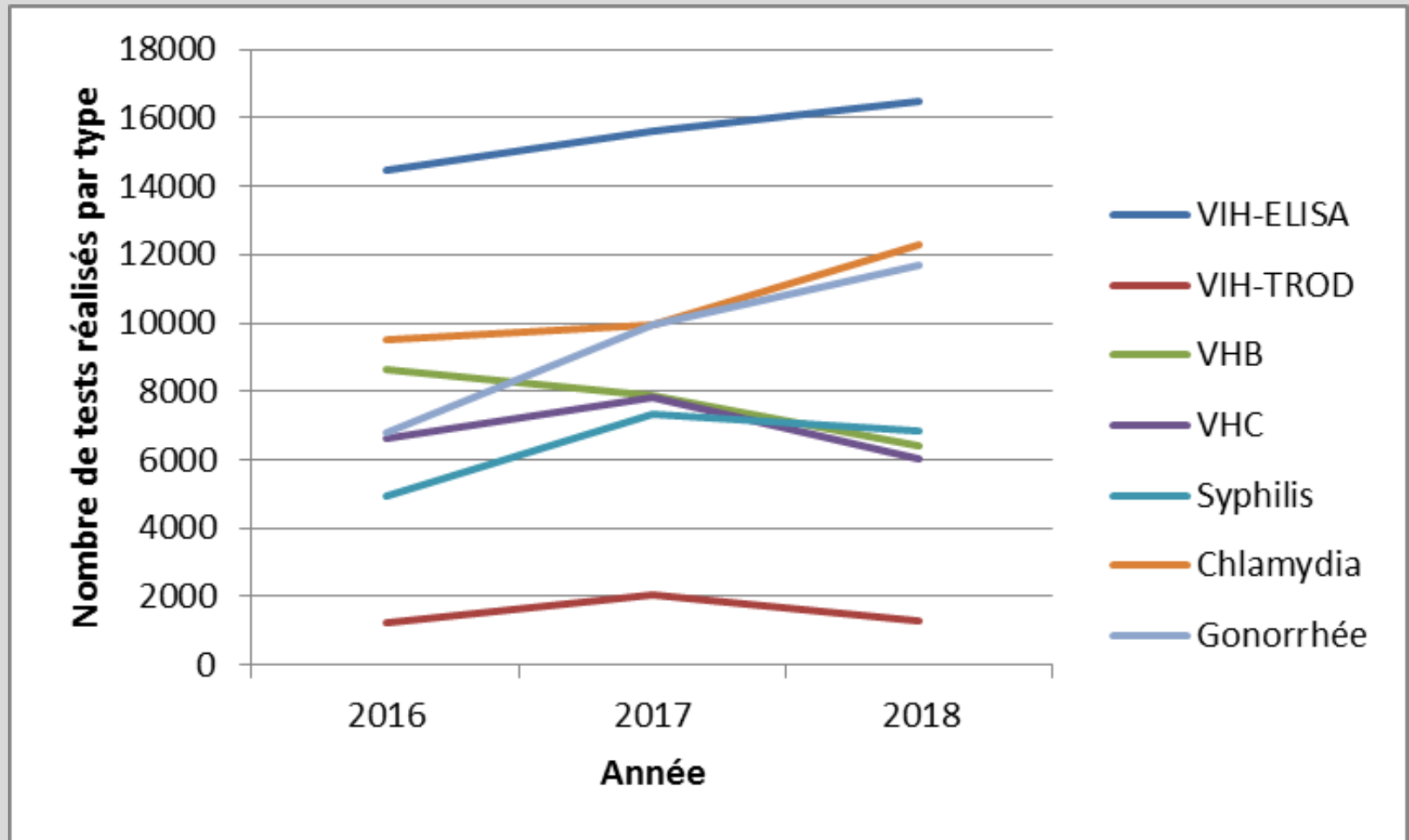
# Dépistage syphilis, chlamydia, gonorrhée

- Nette augmentation de l'activité

		78						92					95	Total 2018	Total 2017	Total 2016
		CH André Mignot	IPPS Trappes	CH Rambouillet	CH Meulan-les-Mureaux	CHI St Germain-en-Laye	CH François Quesnay	CHU Ambroise Paré	CMS Nanterre	CHU Louis Mourier	CH Max Fourestier	CMS Gennevilliers	CDDS Argenteuil			
Syphilis	Tests réalisés	277	89	354	988	657	248	911	1 292	652	436	314	639	<b>6 857</b>	<b>7 319</b>	<b>4 926</b>
	Tests positifs	6	4	10	16	6	2	20	4	7	2	0	11	<b>72</b>	<b>120</b>	<b>74</b>
	% résultats positifs	<b>2,2</b>	<b>4,5</b>	<b>2,8</b>	<b>1,6</b>	1,0	0,8	<b>2,1</b>	0,3	1,1	0,5	0	<b>2</b>	<b>1,1</b>	<b>1,6</b>	<b>1,5</b>
Chlamydia	Tests réalisés	1 333	381	1 249	1 216	719	251	2 572	2 012	876	510	321	847	<b>12 287</b>	<b>9 970</b>	<b>9 531</b>
	Tests positifs	78	27	49	87	39	19	140	131	84	35	8	63	<b>673</b>	<b>630</b>	<b>611</b>
	% résultats positifs	<b>5,9</b>	<b>7,1</b>	3,9	<b>7,1</b>	5,4	<b>7,6</b>	5,4	<b>6,5</b>	<b>9,6</b>	<b>6,9</b>	2,5	<b>7</b>	<b>5,5</b>	<b>6,3</b>	<b>6,4</b>
Gonorrhée	Tests réalisés	1 333	381	1 248	1 216	719	251	2 572	2 004	871	133	117	847	<b>11 692</b>	<b>9 922</b>	<b>6 815</b>
	Tests positifs	19	10	11	25	4	1	39	44	25	8	3	3	<b>192</b>	<b>177</b>	<b>79</b>
	% résultats positifs	1,4	<b>2,6</b>	0,9	<b>2,1</b>	0,6	0,4	1,5	<b>2,2</b>	<b>2,8</b>	<b>6,0</b>	<b>2,6</b>	0	<b>1,6</b>	<b>1,8</b>	<b>1,2</b>



# Evolution du nombre de tests réalisés



# Quid des autres activités ?

- Lente progression de l'activité vaccination VHA, consultations psy/sexo
- Relative stabilité de l'activité HLM
- Nette recul de l'activité dermato/addicto

	78						92					95		
	CH André Mignot	IPPS Trappes	CH Rambouillet	CH Meulan-les-Mureaux	CHI St Germain-en-Laye	CH François Quesnay	CHU Ambroise Paré	CMS Nanterre	CHU Louis Mourier	CH Max Fourestier	CMS Gennevilliers	CDDS Argenteuil	Total 2018	Total 2017
<b>Vaccinations VHA</b>	36*	7*	0	14	0	1	51	25	41	6	NA	1	<b>182</b> (139/43*)	<b>150</b>
<b>Consultations psychologie</b>	NA	NA	NA	39	NA	NA	45	NA	0	NA	NA	36	<b>120</b>	<b>92</b>
<b>Consultations sexologie</b>	NA	NA	NA	34	NA	NA	30	NA	NA	NA	NA	0	<b>64</b>	<b>51</b>
<b>Actions hors les murs</b>	4	0	0	11	4	2	14	ND	7	0	5	9	<b>56</b>	<b>54</b>
<b>Consultations dermatologie</b>	NA	0	0	NA	NA	NA	12	NA	0	NA	0	NA	<b>12</b>	<b>53</b>
<b>Consultations addictologie</b>	NA	NA	NA	NA	NA	NA	0	NA	NA	NA	NA	0	<b>0</b>	<b>14</b>

\* recommandations

# Nette augmentation de certaines activités

- Augmentation significative de l'activité vaccination HPV/VHB, consultation contraception/PrEP/AEV

	78						92						95		
	CH André Mignot	IPPS Trappes	CH Rambouillet	CH Meulan-les-Mureaux	CHI St Germain-en-Laye	CH François Quesnay	CHU Ambroise Paré	CMS Nanterre	CHU Louis Mourier	CH Max Fourestier	CMS Gennevilliers	CDDS Argentueil	Total 2018	Total 2017	
<b>Vaccinations HPV</b>	1*	0	0	0	0	1	2	43	0	0	0	0	<b>47</b> (46/1*)	<b>3</b>	
<b>Consultations contraception</b>	NA	NA	9*	0	NA	5*	93	13*	29	2*	NA	NA	<b>151</b> (122/29*)	<b>23</b>	
<b>Vaccinations VHB</b>	405*	64*	9	60	NA	2	62	132	135	2	NA	36	<b>907</b> (438/469*)	<b>267</b>	
<b>Consultations PrEP</b>	52	NA	NA	136	30	21	69	ND	16	NA	NA	NA	<b>324</b>	<b>103</b>	
<b>Consultations AEV</b>	0	0	4	32	88	93	398	4	6	2	NA	NA	<b>627</b>	<b>489</b>	

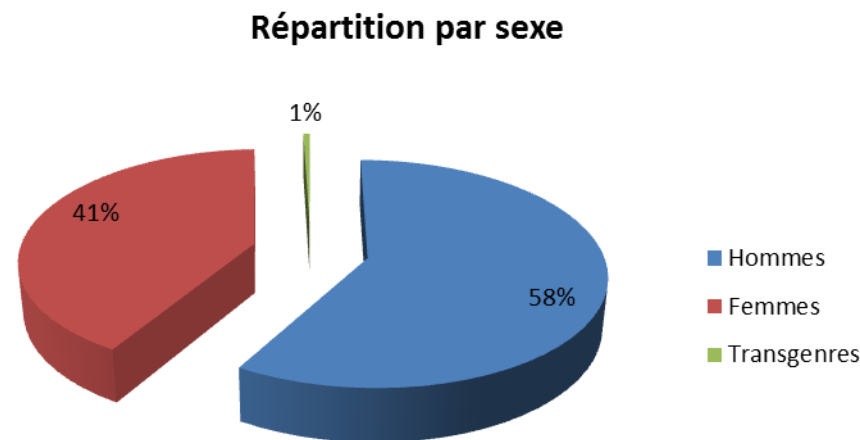
\* recommandations

# Publics accueillis : répartition par sexe

- Public majoritairement masculin
- Peu de variation selon les CeGIDD (à l'exception d'Ambroise Paré)

	78						92				
	CH André Mignot	IPPS Trappes	CH Rambouillet	CH Meulan-les-Mureaux	CHI St Germain-en-Laye	CH François Quesnay	CHU Ambroise Paré	CMS Nanterre	CHU Louis Mourier	CH Max Fourestier	TOTAL
<b>Total hommes</b>	961	307	657	1124	472	311	1368	1229	648	346	<b>7 423</b>
<b>Total femmes</b>	688	170	499	782	358	197	844	1009	434	214	<b>5 195</b>
<b>Total transgenres</b>	1	1	0	1	1	0	57	1	0	1	<b>63</b>
											<b>12 681</b>

	78						92				
	CH André Mignot	IPPS Trappes	CH Rambouillet	CH Meulan-les-Mureaux	CHI St Germain-en-Laye	CH François Quesnay	CHU Ambroise Paré	CMS Nanterre	CHU Louis Mourier	CH Max Fourestier	TOTAL
<b>% H</b>	58,2	64,2	56,8	58,9	56,8	61,2	60,3	54,9	59,9	61,7	<b>58,5</b>
<b>% F</b>	47,7	35,6	43,2	41,0	43,1	38,8	37,2	45,1	40,1	38,1	<b>41,0</b>
<b>% T</b>	0,1	0,2	0,0	0,1	0,1	0,0	<b>2,5</b>	0,0	0,0	0,2	<b>0,5</b>

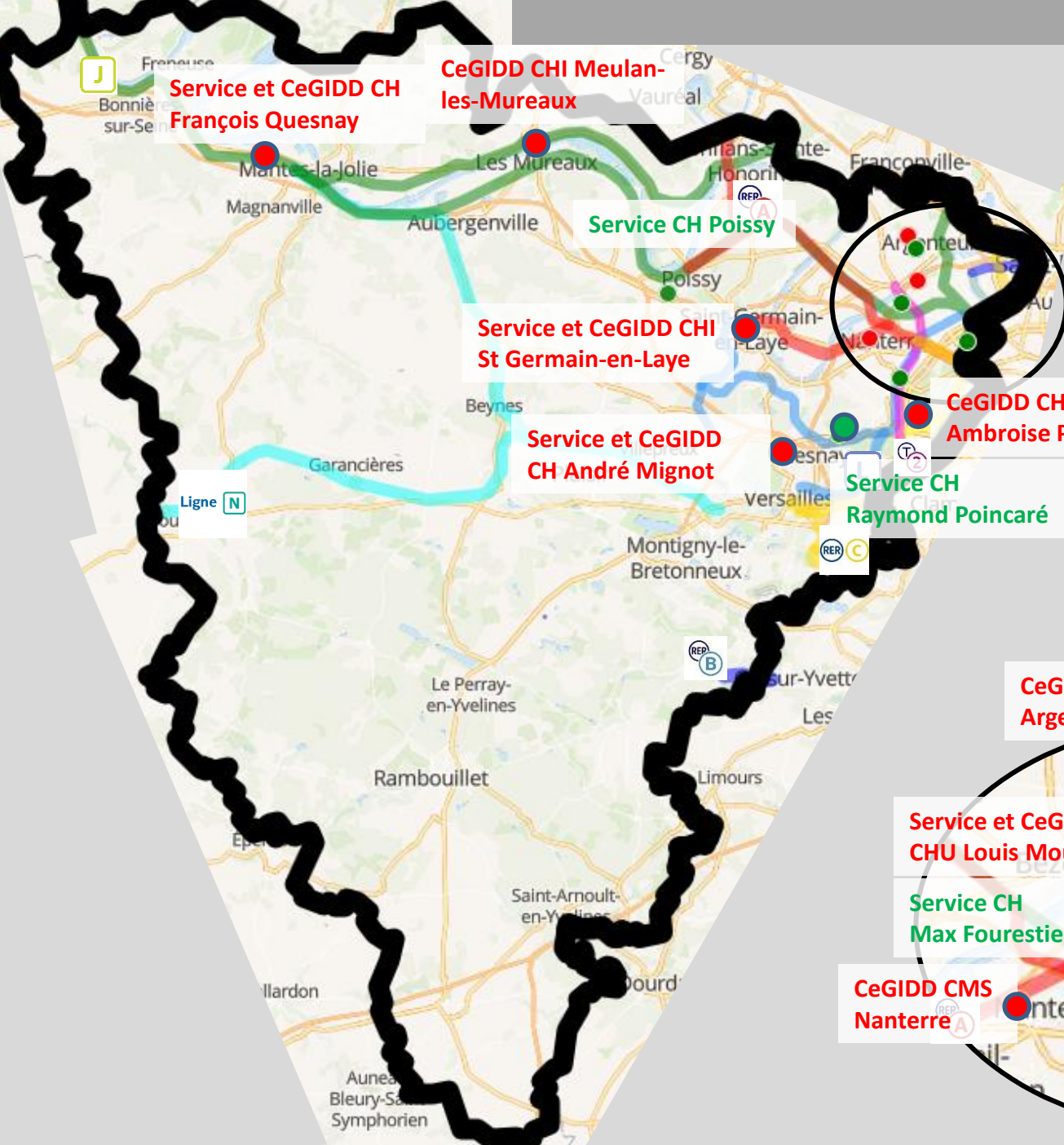


# Publics accueillis : répartition par catégorie socio-épidémiologique

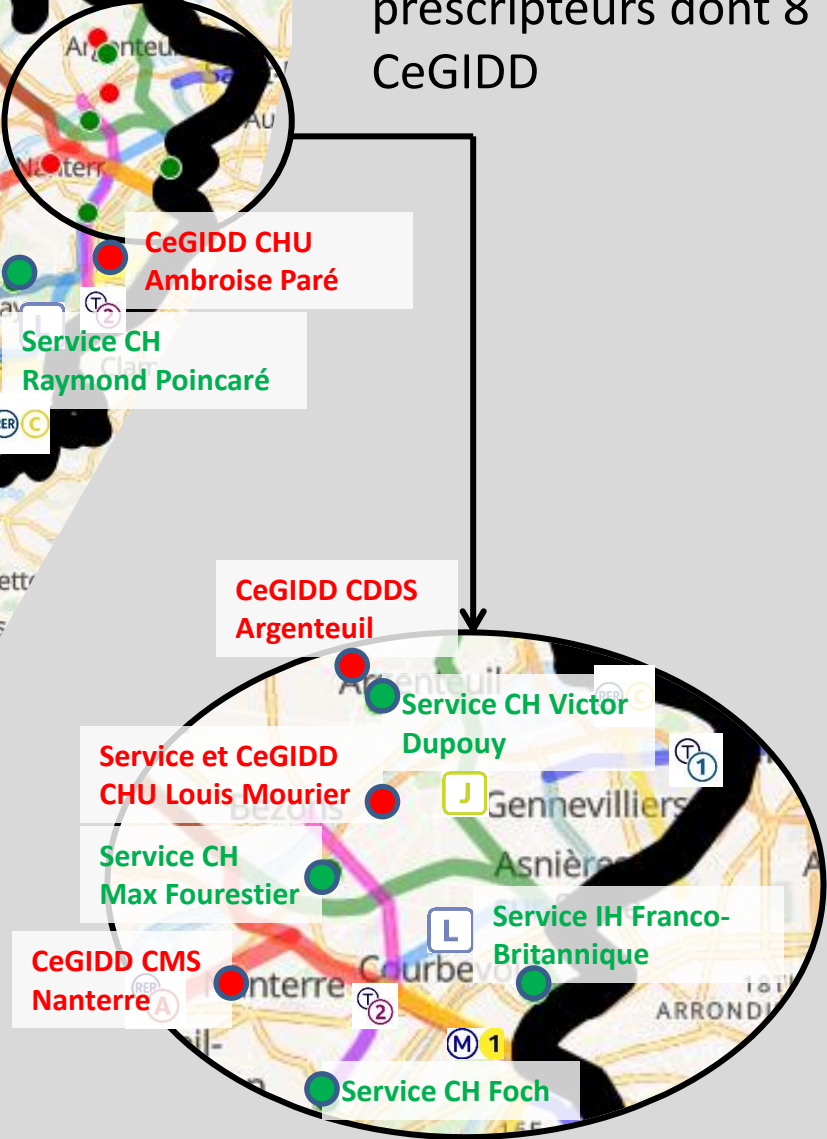
- Un public majoritairement jeune

	78						92				
	CH André Mignot	IPPS Trappes	CH Rambouillet	CH Meulan-les-Mureaux	CHI St Germain-en-Quesnay	CH François Quesnay	CHU Ambroise CMS Nanterre	CHU Louis Mourier	CH Max Fourestier	TOTAL	
% HSH	11,2	10,0	8,4	12,3	6,6	3,7	9,6	8,3	5,5	9,6	9,1
% Hétérosexuel.le.s multipartenaires	53,6	50,4	35,9	16,5	53,8	27,0	62,6	46,8	45,3	42,4	44,4
% Personnes migrantes	10,8	14,9	0,0	1,4	15,5	6,9	15,9	19,4	22,0	23,5	12,6
% Personnes usagères de drogues	9,0	7,7	0,8	3,8	4,7	3,0	13,0	5,4	6,9	1,4	6,5
% Personnes qui se prostituent	0,1	0,4	0,1	0,1	0,7	0,2	3,5	1,0	1,7	2,1	1,1
% Personnes en situation de précarité	3,9	7,7	0,3	ND	4,0	5,5	5,7	4,9	16,7	6,2	4,9
% Jeunes	60,7	60,0	65,8	38,6	67,3	31,5	66,6	70,0	56,5	60,4	59,4
% Mineur.e.s	5,6	5,0	8,9	4,5	14,7	4,9	7,0	8,7	8,5	4,3	7,3

# PrEP : implantation



- 14 centres prescripteurs dont 8 CeGIDD



# Horaires

- Une bonne amplitude horaire

	78					92							95	
	CeGIDD et service CH André Mignot	CeGIDD CH Meulan-les-Mureaux	Service CH Poissy	CeGIDD et service CHI St Germain-en-Laye	CeGIDD et service CH François Quesnay	CeGIDD CHU Ambroise Paré	Service Raymond Poincaré	CeGIDD CMS Nanterre	Service CH Max Fourestier	CeGIDD et service CHU Louis Mourier	Service CH Foch	Service IH Franco-Britannique	Service CH Victor Dupouy	Total
Lundi matin			X		X	X	X	X			X		X	7
Lundi après-midi		X			X		X	X	X			X	X	7
Mardi matin	X				X		X	X					X	5
Mardi après-midi					X	X	X	X		X	X	X	X	8
Mercredi matin				X	X		X	X			X		X	6
Mercredi après-midi					X		X	X	X	X		X	X	7
Jeudi matin					X		X	X						3
Jeudi après-midi					X		X	X						3
Vendredi matin					X	X	X	X						4
Vendredi après-midi					X	X	X	X						4
Samedi matin					X		X	X				X		4



# PrEP : activité 2016-2018

# Evolution 2016-2018 initiations PrEP

- Des initiations en constante augmentation

	78					92							95	
	CeGIDD et service CH André Mignot	CeGIDD CH Meulan-les-Mureaux	Service CH Poissy	CeGIDD et service CHI St Germain-en-Laye	CeGIDD et service CH François Quesnay	CeGIDD CHU Ambroise Paré	Service Raymond Poincaré	Service CH Max Fourestier	CeGIDD et service CHU Louis Mourier	Service CH Foch	Service IH Franco-Britannique	Service CH Victor Dupouy	Total	
<b>2016</b>	9	4	0	0	1	38	3	15	9	23	10	0	<b>112</b>	
<b>2017</b>	41	13	2	1	5	39	5	23	4	21	13	3	<b>170</b>	
<b>2018</b>	52	21	2	7	5	69	5	9	16	19	58	14	<b>277</b>	
<b>Total</b>	<b>102</b>	<b>38</b>	<b>4</b>	<b>8</b>	<b>11</b>	<b>146</b>	<b>13</b>	<b>47</b>	<b>29</b>	<b>63</b>	<b>81</b>	<b>17</b>	<b>559</b>	

# Répartition des initiations par catégorie socio-épidémiologique

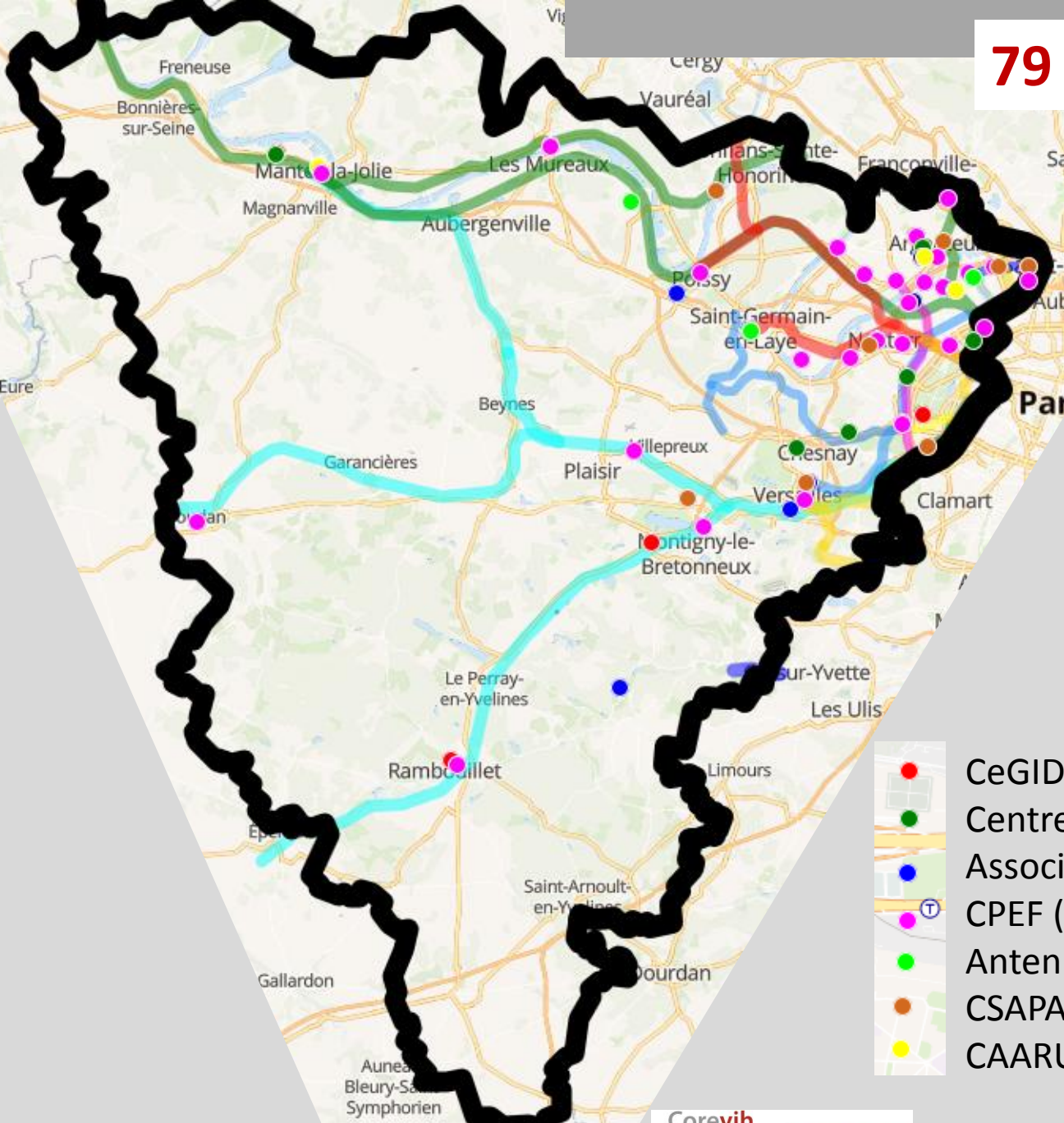
- Des initiations très majoritairement parmi les HSH

		2016	2017	2018	TOTAL
<b>HOMMES</b>	<b>HSH</b>	104	157	261	<b>522</b>
	<b>Originaire Afrique subsaharienne</b>	0	1	0	<b>1</b>
	<b>Travailleurs du sexe</b>	0	0	2	<b>2</b>
	<b>UDI</b>	0	0	0	<b>0</b>
	<b>Autre raison</b>	0	2	1	<b>3</b>
	<b>Non renseignés</b>	0	0	1	<b>1</b>
<b>FEMMES</b>	<b>Originaire Afrique subsaharienne</b>	0	2	0	<b>2</b>
	<b>Travailleurs du sexe</b>	2	2	1	<b>5</b>
	<b>UDI</b>	0	0	0	<b>0</b>
	<b>Autre raison</b>	0	2	5	<b>7</b>
	<b>Non renseignés</b>	0	0	0	<b>5</b>
<b>TRANSGENRES</b>	<b>Trans H-&gt;F ayant des relations avec les H</b>	0	1	4	<b>5</b>
	<b>Travailleurs du sexe</b>	6	4	2	<b>12</b>
	<b>UDI</b>	0	0	0	<b>0</b>
	<b>Autre raison</b>	0	0	0	<b>0</b>
<b>TOTAL</b>		<b>112</b>	<b>170</b>	<b>277</b>	<b>565</b>

# Cartographie des structures de prévention

# 79 structures et +

- À coordonner !?



- CeGIDD (12)
- Centre prescripteurs PrEP (14)
- Association de lutte contre le sida (9)
- CPEF (20)
- Antennes du Planning familial (3)
- CSAPA (9)
- CAARUD (3)

# Merci

**Aux CeGIDD, centres prescripeurs PrEP,  
TEC**

# Commission Prévention et santé sexuelle

# Plan d'action

**Intitulé action : Coordination CeGIDD/CPEF/CAARUD/CSAPA**

Problématique  
initiale/contexte

Objectif principal (en lien avec les missions Corevih)

Faible voire absence de  
collaboration entre les  
CeGIDD/CPEF/CAARUD/CSAPA

Favoriser la coordination entre les différent.e.s actrices/teurs du territoire intervenant dans les champs de la santé sexuelle et plus particulièrement celles et ceux des CeGIDD, CPEF, CAARUD, CSPAPA

Etapas intermédiaires	Activités	Calendrier
Mobilisation des professionnel.le.s des CPEF, CAARUD, CSAPA pour participer à la commission	Ajout + rencontre de l'ensemble des CPEF du territoire	En continu
Réalisation d'un support à destination des professionnel.le.s identifiant les différent.e.s actrices/teurs de la santé sexuelle du territoire	Etat des lieux des supports existant sur le sujet	Fait
	Choix du support de présentation du parcours	Fait
	Recueil des informations auprès des structures et professionnel.le.s visé.e.s par le parcours	D'ici la réunion du 17/06/2019
	Présentation de la v1 du support	Réunion du 17/06/2019
	Finalisation du support	Rentrée 2019
Organisation d'un temps d'échanges CeGIDD/CPEF/CAARUD/CSAPA/PMI/CRIAVS/CIDFF/PASS/SAU	1ère diffusion du support	Rencontre santé sexuelle (semaine du 18 novembre
	Recensement des partenariats existants	D'ici la réunion du 17/06/2019
	Rencontre avec les responsables des CPEF/PMI du territoire	D'ici la réunion du 17/06/2019
	Choix des partenariats à présenter	Réunion du 17/06/2019
	Choix du lieu et date de la rencontre	Réunion du 17/06/2019
	Envoi du save the date	Fin juin 2019
	Finalisation du programme	Rentrée 2019
	Organisation du temps d'échanges + remise du support de présentation du parcours santé sexuelle	Rencontre santé sexuelle (semaine du 18 novembre



## ANNEXE 3 : LES STRUCTURES ET DISPOSITIFS DANS LE CHAMP DE LA SANTE SEXUELLE

L'offre de santé sexuelle repose sur plusieurs structures et dispositifs pouvant intervenir dans le champ de la santé sexuelle en France :

- ▶ Les consultations de services spécialisés hospitaliers (maternité, gynécologie, urologie, maladies infectieuses, médecine légale, maladies chroniques, ...) ;
- ▶ Les professionnels de santé libéraux ;
- ▶ Les centres de santé ;
- ▶ Les centres gratuits d'information, de dépistage et de diagnostic (CeGIDD) des infections par les virus de l'immunodéficience humaine (VIH) et des hépatites virales et des infections sexuellement transmissibles (IST) ;
- ▶ Les établissements d'information en conseil conjugal et familial (EICCF) ;
- ▶ Les centres de planification ou d'éducation familiale (CPEF) ;
- ▶ Les services de Protection maternelle et infantile (PMI) ;
- ▶ Les réseaux en santé périnatalité (RSP) ;
- ▶ Les services de santé en milieu scolaire et universitaire ;
- ▶ Les structures axées plutôt sur le soin comme les consultations d'orthogénie ;
- ▶ Les unités sanitaires en milieu pénitentiaire ;
- ▶ Les CSAPA et CAARUD ;
- ▶ Les permanences d'accès aux soins de santé (PASS).



# PARCOURS DE SANTÉ

EN ADDICTIONS

ATELIER SANTÉ VILLE NARBONNE



ASV  
Atelier Santé Ville

# PARCOURS DE SANTÉ

VIE AFFECTIVE ET SEXUELLE

Commission santé sexuelle



Corevih  
Ile-de-France  
ouest

Comité de coordination régionale  
de la lutte contre les IST et le VIH

- Les parcours de santé en matière de vie affective et sexuelle

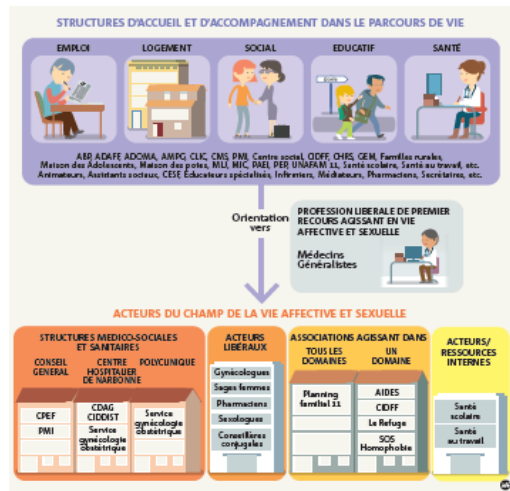
- Fiche thématique - «QUI FAIT QUOI ?»

- Ressources locales en vie affective et sexuelle

- Autres professionnels

- Questions / Réponses

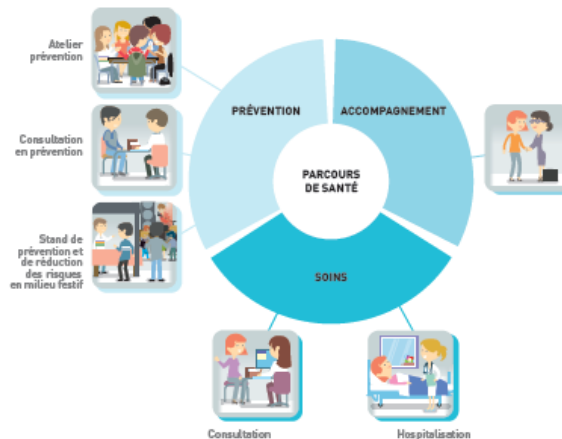
## A - LE PARCOURS DE SANTÉ EN MATIÈRE DE



## VIE AFFECTIVE ET SEXUELLE

### SCHEMA DES CHAMPS D'INTERVENTION EN VIE AFFECTIVE ET SEXUELLE

De nombreux acteurs interviennent localement dans le champ de la vie affective et sexuelle. Ces structures et professionnels agissent à différents niveaux dans le parcours de santé (prise en charge, orientation, coordination, formation, etc.).



## B - FICHE THEMATIQUE - « QUI FAIT QUOI ? »

### FICHE INFORMATION

Rapport à soi / Rapport aux autres

THEMES	QUESTIONS Qui peut informer, conseiller, accompagner ?	ACTEURS LOCAUX Y REpondANT
SEXUALITÉ	Information générale sur la vie affective et sexuelle « Je souhaite connaître les différents moyens de contraception, de dépistage qui existent »	<p>SITE ET NUMÉRO UTILE - www.choisircontraception.fr - Allo Contraception Sexualité AVG 04 67 99 33 33</p> <p>PREMIER RECOURS - Médecin généraliste - Pharmacien - Santé scolaire : infirmier(e), médecin</p> <p>STRUCTURES SANITAIRES ET MÉDICO-SOCIALES - C.G. : CPEF - C.A. de Narbonne : CDAG / CICISST</p> <p>PROFESSIONNELS LIBÉRAUX - Gynécologues, sages-femmes...</p> <p>ASSOCIATION - Le Planning Familial 11</p>
	Documentation sur la vie affective et sexuelle « Je recherche des dépliants »	<p>ASSOCIATIONS - Codes 11 - Antenne du Codes 11 au Centre Social Mandala</p>
PRATIQUES SEXUELLES	« J'ai des difficultés lors de pratiques sexuelles » « J'ai des rapports douloureux » « J'ai peu de plaisir » « J'ai une éjaculation précoce » « J'observe des changements dans sa/ma sexualité »	<p>PREMIER RECOURS - Médecin généraliste - Santé scolaire : infirmier(e), médecin</p> <p>PROFESSIONNELS LIBÉRAUX - Gynécologues, conseillers conjugaux et familiales, sexologues, urologues...</p> <p>STRUCTURE MÉDICO-SOCIALE - C.G. : CPEF</p> <p>ASSOCIATION - Le Planning Familial 11</p>
VIE DE COUPLE	« Nous avons des difficultés de communication » « Nous avons des difficultés sexuelles »	<p>PREMIER RECOURS - Médecin généraliste</p> <p>STRUCTURE MÉDICO-SOCIALE - C.G. : CPEF</p> <p>PROFESSIONNELS LIBÉRAUX - Conseillers conjugaux et familiales, sexologues</p> <p>ASSOCIATION - Le Planning Familial 11</p>

THEMES	QUESTIONS Qui peut informer, conseiller, accompagner ?	ACTEURS LOCAUX Y REpondANT
GROSSESSES DESIRÉES	« Je souhaite avoir des informations sur la grossesse »	<p>PREMIER RECOURS - Médecin généraliste - Pharmacien - Infirmier(e)</p> <p>PROFESSIONNELS LIBÉRAUX - Sages-femmes, conseillers conjugaux et familiales, gynécologues</p> <p>STRUCTURE MÉDICO-SOCIALE - C.G. : CPEF, PMI</p> <p>ASSOCIATION - Le Planning Familial 11</p>
GROSSESSES NON DESIRÉES	« Je souhaite avoir des informations sur l'AVG »	<p>PREMIER RECOURS - Médecin généraliste - Infirmier(e)</p> <p>PROFESSIONNELS LIBÉRAUX - Gynécologues, sexologues</p> <p>STRUCTURE MÉDICO-SOCIALE - C.G. : CPEF</p> <p>ASSOCIATION - Le Planning Familial 11</p>
ORIENTATION SEXUELLE	« J'ai besoin d'échanger au sujet de l'orientation sexuelle » « Je me sens attiré(e) par une personne du même sexe »	<p>PREMIER RECOURS - Médecin généraliste - Infirmier(e)</p> <p>PROFESSIONNELS LIBÉRAUX - Gynécologues, sexologues</p> <p>STRUCTURE MÉDICO-SOCIALE - C.G. : CPEF</p> <p>ASSOCIATIONS - Aïbéc - Le Planning Familial 11 - Le refuge - SOS Homophobie</p>
IDENTITÉ SEXUELLE, DE GENRE	« J'ai besoin de parler de mes questionnements identitaires » « Je ne me sens pas en accord avec mon corps »	<p>PREMIER RECOURS - Médecin généraliste</p> <p>ASSOCIATION - Le Planning Familial 11</p>
INTERDITS	« J'ai 19 ans et je me demande si j'ai le droit d'avoir des rapports sexuels avec une personne de 15 ans ? » « J'ai 14 ans et je souhaite savoir si je peux me faire prescrire un moyen de contraception »	<p>PREMIER RECOURS - Médecin généraliste</p> <p>ASSOCIATION - Le Planning Familial 11</p> <p>STRUCTURE MÉDICO-SOCIALE - C.G. : CPEF</p>
VIOLENCES*	« Je subis des pressions psychologiques dans mon couple et cela a un impact sur ma vie personnelle et professionnelle (ex: partie de travail) » « Je subis des violences (verbales, physiques, sexuelles, etc.) » « Je suis auteur de violences conjugales et je recherche de l'aide »	<p>PREMIER RECOURS - Médecin généraliste - CH de Narbonne/Polyclinique</p> <p>ASSOCIATIONS POUR LES VICTIMES - Le Planning Familial 11 - CIDFF</p> <p>ASSOCIATION POUR LES AUTEURS - Le Planning Familial 11 (PAV)</p>

\* VIOLENCES : En premier lieu en situation d'urgence, signalant aux représentants des autorités (Police nationale, gendarmerie, etc.).

# Questions diverses

# COM 2 : rappel

- Lie l'ARS et les 5 CoreVIH franciliens représentés par le DG de l'AP-HP et les président.e.s des CoreVIH franciliens
- Fait suite au COM 1 (2015-2018)
- Objectif général : optimiser la contribution des CoreVIH franciliens par la définition d'objectifs communs et la mutualisation de leurs actions
- Attentes de l'ARS pour le COM 2
  - Appui actif à la mise en œuvre du PRS2
  - Appui dans l'identification des besoins et des stratégies les plus pertinentes dans le champ de la prévention, y compris le dépistage
  - Poursuite du travail commun en avançant vers la mise en commun de fonctions support
  - Coopération étroite entre les COREVIH et l'ARS
- Identification de 5 axes thématiques
  - En accord avec le Projet Régional de Santé (PRS) et la stratégie régionale VIH
  - Après échanges entre l'ARS IdF et les 5 CoreVIH franciliens
- Chaque axe se décline en plusieurs activités qui devront être réalisées par les membres des 5 CoreVIH francilien et piloté par 1 CoreVIH
- Echancier : finalisation d'ici été 2019 pour mise en œuvre à partir de septembre 2019

# Axes COM 2 et pilotage

<b>Intitulé</b>	<b>Objectif</b>	<b>CoreVIH pilote</b>
<b>Epidémiologie</b>	Passer de l'épidémiologie descriptive à l'épidémiologie d'intervention	CoreVIH IdF Centre
<b>IST et santé sexuelle</b>	Traduire dans la pratique l'extension du champ des missions des CoreVIH	CoreVIH IdF Sud
<b>Prévention</b>	Améliorer la diffusion de, et l'accessibilité à, la prévention diversifiée	CoreVIH IdF Est
<b>Dépistage</b>	Réduire le nombre de personnes infectées ignorant leur statut sérologique	CoreVIH IdF Nord
<b>Accès aux soins et qualité de la prise en charge</b>	Améliorer la qualité de vie des personnes vivant avec le VIH	CoreVIH IdF Ouest

# Dates de réunions à venir

<b>Commission</b>	<b>Date</b>	<b>Horaire</b>
Sociale	Mercredi 5 juin 2019	10h-12h
Prévention et santé sexuelle	Lundi 17 juin 2019	15h-17h
Dépistage/Hors les murs	Lundi 17 juin 2019	17h-19h
Psychologie	Jeudi 20 juin 2019	10h30-13h
Recherche	Lundi 24 juin 2019	16h-18h

# Rencontre ETP

Rencontre ETP-Education Thérapeutique du Patient

## DOSSIER MEDICAL PARTAGE EQUILIBRE ALIMENTAIRE



Programme

14h30-15h30

PRÉSENTATION ET ÉCHANGES AUTOUR  
DU DMP-DOSSIER MÉDICAL PARTAGÉ

- *Chafia Oukali*, conseillère en établissement,  
CPAM 92

15h30-17h30

ABORDER LA THÉMATIQUE DE L'ÉQUILIBRE  
ALIMENTAIRE EN ETP AUPRÈS DES  
PVVIH/HÉPATITES VIRALES

- *Anne Bernin*, Hôtel-Dieu  
- *Emmanuelle Capron*, *Marie-Françoise Le Lezec*, *Estelle  
Mayan*, hôpital Raymond Poincaré  
- *Réjane Leblanc*, hôpital Tenon  
- *Sehade Mahammedi*, association Actions Traitements  
- *Marie-Hélène Tokolo*, association Marie-Madeleine



Comité de coordination régionale  
de la lutte contre les IST et le VIH

La rencontre sera suivie d'un moment de  
convivialité autour d'une collation

**Mercredi 19 juin 2019  
de 14h30 à 17h30**

Hôpital Ambroise Paré  
Salle de réunion - 4<sup>ème</sup> étage  
9 avenue Charles de Gaulle – 92100 Boulogne-Billancourt

Cette rencontre s'adresse à l'ensemble des intervenant.e.s des programmes ETP-Education Thérapeutique du Patient VIH/hépatites virales du territoire ainsi qu'aux équipes des services référents VIH et des structures accompagnant des PvVIH/hépatites virales.

Rencontre gratuite. Inscription obligatoire auprès du secrétariat du CoreVIH IdF Ouest :  
corevihidf.ouest@aphp.fr ou 01.49.09.47.63



# Offre de prise en charge à venir

Intitulé	Dates de l'appel à candidatures
Congrès SFLS	Entre le 14 juin et le 14 août 2019
DU Médiation en santé	Septembre/octobre 2019