

2018-2019

Données

clés

Corevih
Ile-de-France
Ouest 
Comité de coordination régionale
de la lutte contre les IST et le VIH

Notre organisation

Le territoire

Le territoire de référence du CoreVIH Ile-de-France Ouest est :

- dans les **Yvelines** : tout le département ;
- dans les **Hauts-de-Seine**, les communes de : Asnières-sur-Seine, Bois-Colombes, Boulogne-Billancourt, Chaville, Colombes, Courbevoie, Garches, Gennevilliers, La Garenne-Colombes, Levallois-Perret, Marnes-la-Coquette, Nanterre, Neuilly-sur-Seine, Puteaux, Rueil-Malmaison, Saint-Cloud, Sèvres, Suresnes, Vaucresson, Ville-d'Avray, Villeneuve-la-Garenne ;
- dans le **Val d'Oise**, les communes de : Argenteuil, Bezons, Corneilles-en-Parisis et Sannois.
- dans **Paris** : 16^{ème} arrondissement (Bois de Boulogne).

Le comité

Nommé par le directeur général de l'Agence Régionale de la Santé Ile-de-France, le comité est composé de 30 membres (titulaires) et de 60 suppléants représentant les 4 collèges suivants :

- **Collège 1** : des représentants des établissements de santé, sociaux ou médico-sociaux ;
- **Collège 2** : des représentants des professionnels de santé et de l'action sociale, de la prévention et de la promotion de la santé ;
- **Collège 3** : des représentants des malades et des usagers du système de santé ;
- **Collège 4** : des personnalités qualifiées.

Le bureau

Présidente

- Elisabeth Rouveix

Vice-présidente

- Alix Greder-Belan

Représentants du collège 1

- Emmanuel Mortier
- Pierre de Truchis

Représentant.e.s du collège 2

- Laurence Gransé
- David Zucman

Représentantes du collège 3

- Dagmar Gaul
- Marie-Hélène Tokolo

Représentantes du collège 4

- Fanny Bautian
- Sabine Noël

L'équipe

Coordinatrice

- Hélène Lépinay

Assistante administrative

- Magaly Pétro

Des Techniciennes d'Etudes Cliniques (TEC) réparties dans 12 établissements hospitaliers du territoire

- Dominique Bornarel
- Ghania Bouteria
- Soumia Chenakeb
- Amina Fadli
- Juliette Gerbe
- Morgane Marcou
- Bénédicte Montoya
- Ai-Feng Zeng

Le Corevih Ile-de-France Ouest est une instance de référence pour **les actrices et les acteurs** œuvrant dans le champ de la lutte contre le VIH/sida, des hépatites virales, des infections sexuellement transmissibles et de la santé sexuelle dans les domaines de la prévention, des dépistages, de l'accompagnement et des soins.

Les commissions

Elles sont ouvertes aux membres du comité, aux actrices et aux acteurs du territoire, à toute personne concernée ou intéressée par la thématique.

- Dépistage/hors les murs
- Education Thérapeutique du Patient
- Prévention et santé sexuelle
- Psychologie
- Recherche
- Sociale

**Une
thématique vous
intéresse ?**

**REJOIGNEZ-
NOUS !**

Nos missions/actions 2018-2019

1

Coordonner selon une approche de santé sexuelle les actrices et les acteurs du territoire œuvrant dans les domaines du soin, de la prévention et des dépistages du VIH, des hépatites virales et des IST.

Organisation d'une journée annuelle d'informations et d'échanges des actrices et des acteurs du Corevih IdF Ouest. En 2018 et en 2019, cette journée a rassemblé 160 participant.e.s.

Chaque année, accompagnement des actrices et des acteurs dans le cadre de la journée mondiale du sida en mettant à disposition de la documentation et du matériel de communication.

Réalisation d'une fiche de liaison favorisant la coordination entre les intervenants ETP et les médecins traitants du territoire

2

Participer à l'amélioration de la qualité et de la sécurité de la prise en charge des personnes vivant avec le VIH ou exposées au VIH, dans les domaines du soin, de la prévention et des dépistages, ainsi qu'à l'évaluation de cette prise en charge et à l'harmonisation des pratiques.

Prise en charge de la participation des actrices et des acteurs du territoire aux sessions de formation Education Thérapeutique du Patient (ETP) validante niveau 1 et au Diplôme Universitaire Médiation en santé de l'Université Paris 13 (à l'initiative de l'InterCoreVIH francilien), aux congrès organisés par la Société Française de Lutte contre le Sida, aux formations proposées par le Crips Ile-de-France.

Enquête auprès des structures accompagnant les PvVIH sur leurs expériences auprès des Maisons Départementales des Personnes Handicapées (MDPH) du territoire

Recensement des actions de prévention et de dépistage hors les murs/aller vers menées sur le territoire

3

Recueillir et analyser l'ensemble des données médico-épidémiologiques auprès des établissements de santé du territoire ainsi que toutes les données régionales utiles à l'évaluation de la politique nationale en matière de lutte contre les IST et le VIH.

Taux d'exhaustivité de la file active hospitalière (FAH) informatisée par rapport à la FAH totale du Corevih IdF Ouest en 2018 : 91% pour une FA informatisée de 5 385 PvVIH.

Participation des services référents VIH et des CeGIDD du territoire à des études initiées par le Corevih IdF Ouest : surveillance des initiations de PrEP en Ile-de-France, évaluation de la prise en compte du risque Hépatite A et de sa traçabilité chez les Hommes ayant des relations sexuelles avec les hommes (HSH) suivis dans le COREVIH Ile-de-France Ouest

4

Concourir à l'élaboration, la mise en œuvre et l'évaluation des politiques nationales et régionales de la lutte contre les IST et le VIH et dans le domaine de la santé sexuelle.

Suivi de la mise en place d'un centre de coordination des maladies infectieuses dans le Nord des Hauts-de-Seine à l'hôpital Max Fourestier à Nanterre.

Suivi de l'évolution de la situation des Centres de Planification et d'Education Familiale (CPEF) dans le département des Hauts-de-Seine.

DESCRIPTION DE LA FILE

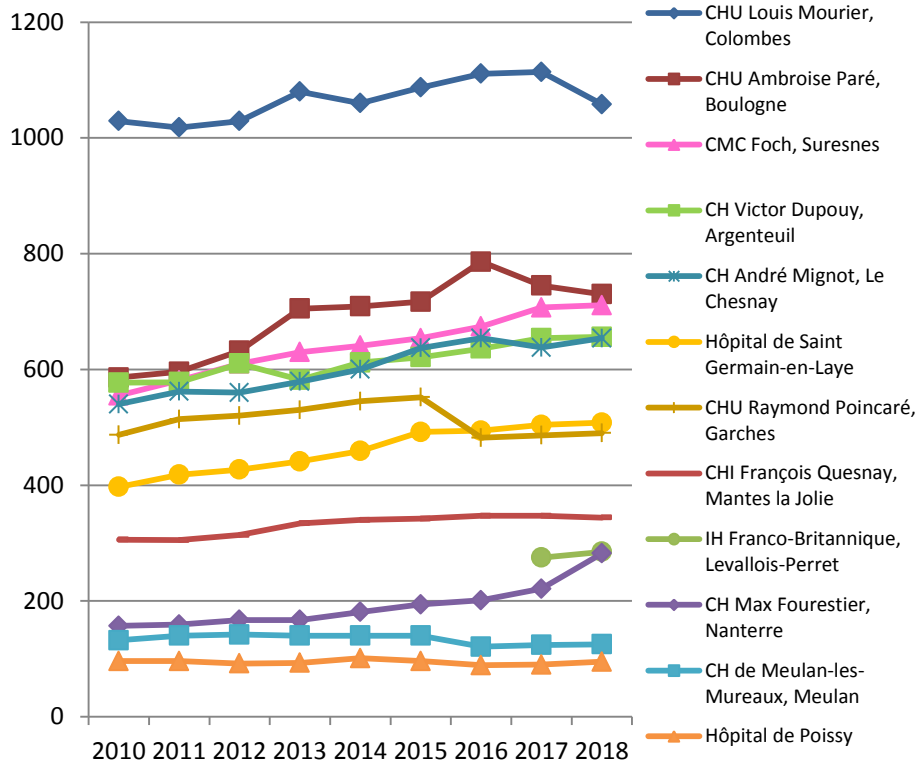
L'informatisation des données est soumise

La FAH concerne l'ensemble des patients séropositifs au VIH ayant eu au moins un contact avec le service spécialisé de la prise en charge du VIH dans un des 12 établissements hospitaliers du territoire pour lesquels le Corevih IdF Ouest met à disposition une Technicienne d'Etudes Cliniques (TEC).

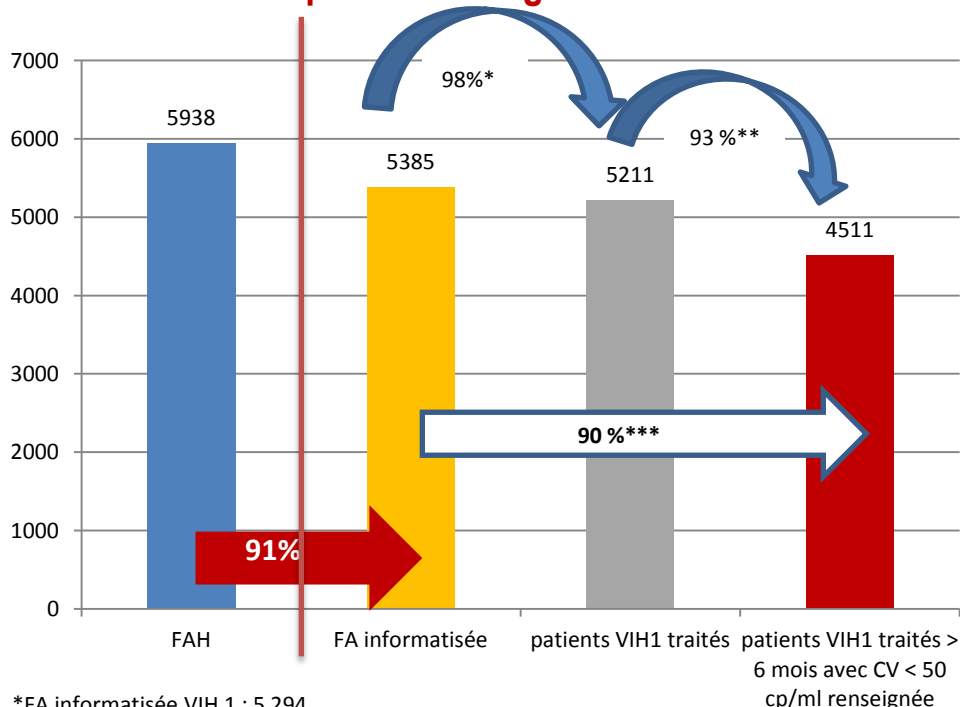
Les services spécialisés dans la prise en charge du VIH du territoire :

- CH André Mignot, Le Chesnay (78)
Médecine interne et maladies infectieuses et tropicales
Hépatogastro-entérologie
- CH François Quesnay, Mantes-la-Jolie (78)
Médecine interne et maladies infectieuses et tropicales
- CHI Poissy (78)
Médecine interne
- CHI Saint Germain-en-Laye (78)
Maladies infectieuses
- CHI Meulan-les-Mureaux (78)
Consultations externes
- CHU Ambroise Paré, Boulogne-Billancourt (92)
Médecine interne
- CMC Foch, Suresnes (92)
Médecine interne
- IH Franco-Britannique, Levallois-Perret (92)
Médecine interne
- CHU Louis Mourier, Colombes (92)
Médecine interne
- CH Max Fourestier, Nanterre (92)
Médecine interne
- CHU Raymond Poincaré, Garches (92)
Médecine aiguë spécialisée
- CH Victor Dupouy, Argenteuil (95)
Immuno-hématologie

Evolution de la FAH totale 2018



Cascade de la prise en charge de la FAH 2018



*FA informatisée VIH 1 : 5 294

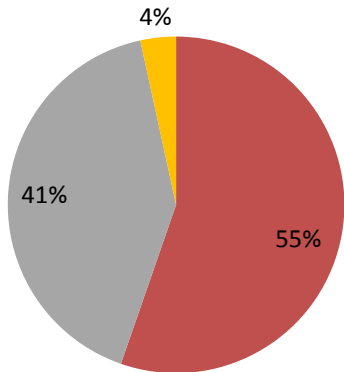
**FA informatisée VIH 1 traitée avec CV renseignée : 4868

*** FA informatisée VIH1 avec CV renseignée : 5138 FA informatisée VIH 1 avec CV < 50 cp/ml renseignée : 4647

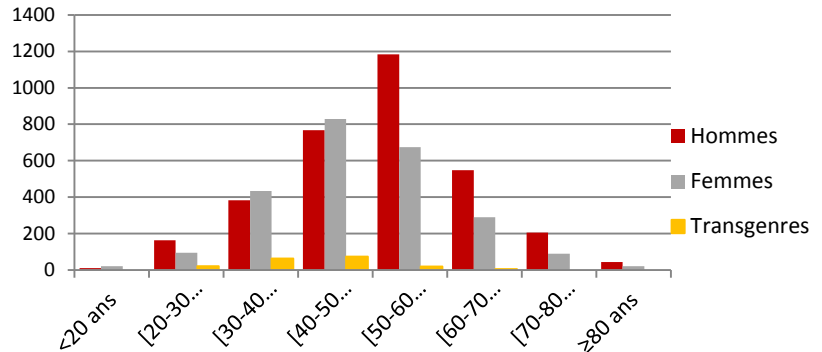
ACTIVE HOSPITALIÈRE

au consentement des patient.e.s

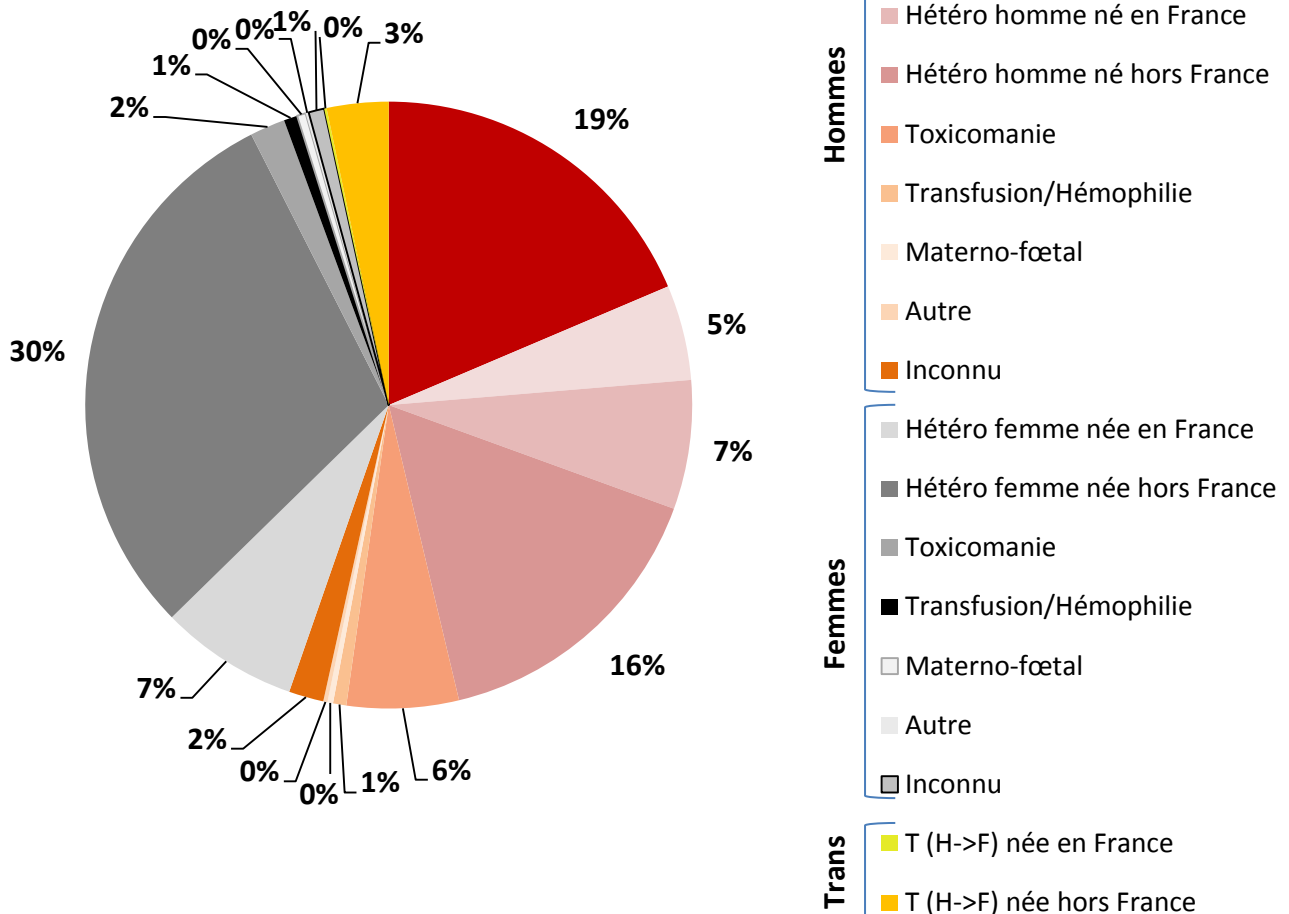
Répartition par sexe de la FA informatisée 2018



Répartition par âge et par sexe de la FAH 2018



Répartition par mode de transmission et par sexe FA informatisée 2018



ACTIVITÉ DE DÉPISTAGE DU VIH

Les différents lieux de dépistage du VIH sont : les CeGIDD, les associations de lutte contre le sida habilitées à réaliser des Tests Rapides d'Orientation Diagnostique (TROD), les laboratoires de ville, les CPEF, les pharmacies.

Les CeGIDD du territoire sont :

- CH André Mignot, Le Chesnay (78)
- CH Rambouillet (78)
- IPS Trappes (78)
- CH Meulan-les-Mureaux (78)
- CH François Quesnay, Mantes-la-Jolie (78)
- CHI Saint Germain-en-Laye (78)
- CHU Ambroise Paré, Boulogne-Billancourt (92)
- CMS Nanterre (92)
- CMS Etienne Gatineau-Saillant, Gennevilliers (95)
- CASH Max Fourestier, Nanterre (92)
- CHU Louis Mourier, Colombes (92)
- CDDS Argenteuil (95)

Activité de dépistage du VIH des CeGIDD du territoire

		78						92					95	Total 2018
		CH André Mignot	IPS Trappes	CH Rambouillet	CH Meulan-les-Mureaux	CHI St Germain-en-Laye	CH François Quesnay	CHU Ambroise Paré	CMS Nanterre	CHU Louis Mourier	CH Max Fourestier	CMS Gennevilliers	CDDS Argenteuil	
VIH-ELISA	Tests réalisés	1 507	437	1 096	1 271	633	249	1 384	1 976	931	510	319	710	11 023
	% résultats positifs	0,4	0,5	0,3	0,3	0,5	0	0,7	0,3	0,2	0,0	0,0	0,4	0,3
VIH-TROD	Tests réalisés	0	0	2	287	177	28	908	10	116	32	37	0	1 310
	% résultats positifs	0	0	0	0,3	0,6	0	1,6	0	0,9	0	0	0,0	1,3
VHB	Tests réalisés	959	301	976	1233	419	221	1077	658	675	411	307	406	6 410
	% résultats positifs	0,1	0,7	0,1	1,6	1	0	0,7	0,8	0,4	0	1	3	0,9
VHC	Tests réalisés	1224	356	609	1273	176	250	739	907	534	437	315	496	6 043
	% résultats positifs	0,3	0	0,5	0,1	0	0	0,6	0,2	1,3	0,2	0,6	0,4	0,4
Syphi-lis	Tests réalisés	277	89	354	988	657	248	911	1 292	652	436	314	639	6 857
	% résultats positifs	2,2	4,5	2,8	1,6	1	0,8	2,1	0,3	1,1	0,5	0	2	1,1
Chlamydia	Tests réalisés	1 333	381	1 249	1 216	719	251	2 572	2 012	876	510	321	847	12 287
	% résultats positifs	5,9	7,1	3,9	7,1	5,4	7,6	5,4	6,5	9,6	6,9	2,5	7	5,5
Gonorrhée	Tests réalisés	1 333	381	1 248	1 216	719	251	2 572	2 004	871	133	117	847	11 692
	% résultats positifs	1,4	2,6	0,9	2,1	0,6	0,4	1,5	2,2	2,8	6	2,6	0	1,6

Les associations du territoire habilitées à réaliser des TROD VIH sont :

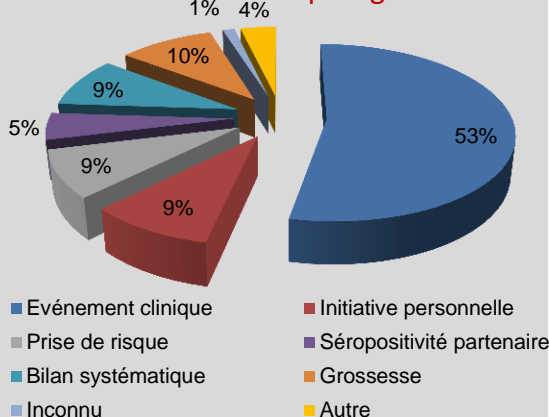
- Association Aides, Versailles (78) / Nanterre (92) / Argenteuil (95)
- Association Marie-Madeleine, Versailles (78)
- Association Osiris, Poissy (78)
- Association Ville Hôpital 78, Saint Germain-en-Laye (78)
- HF Prévention, Trappes (78)
- RVH Val de Seine, Suresnes (92)

Nouveaux dépistés FAH 2018

Répartition par sexe et par âge

	Nombre	Age médian
Femmes	53	41
Hommes	103	37
Transgenres	7	28
Total	163	38

Motifs de dépistage



SURVEILLANCE DES INITIATIONS PrEP

La prescription initiale de la Prophylaxie Pré-Exposition (PrEP) peut se faire en CeGIDD ou à l'hôpital.

Les CeGIDD et les services spécialisés dans la prise en charge du VIH du territoire prescripteurs de la PrEP sont :

- **CH André Mignot** - service de médecine interne et unité des maladies infectieuses/CeGIDD – Le Chesnay (78)
- **CH François Quesnay** – service de médecine interne et de maladies infectieuses et tropicales/CeGIDD – Mantes-la-Jolie (78)
- **CHI Meulan-les-Mureaux** – CeGIDD – Meulan-les-Mureaux (78)
- **CHI Poissy** – service de médecine interne – Poissy (78)
- **CHU Ambroise Paré** – CeGIDD – Boulogne-Billancourt (92)
- **CMC Foch** – service de médecine interne – Suresnes (92)
- **CHU Louis Mourier** – service de médecine interne/CeGIDD – Colombes (92)
- **CH Max Fourestier** – service de médecine interne, maladies infectieuses – Nanterre (92)
- **CMS Maurice Thorez** – CeGIDD – Nanterre (92)
- **CHU Raymond Poincaré** – service de médecine aiguë spécialisée – Garches (92)
- **Institut Hospitalier Franco-Britannique** – service de médecine interne – Levallois (92)
- **CH Victor Dupouy** – consultation d'immunologie – Argenteuil (95)

Surveillance des initiations PrEP 2016-2018

		2016	2017	2018	TOTAL
HOMMES	TOTAL	104	160	265	529
	HSH	104	157	261	522
	Originaire Afrique subsaharienne	0	1	0	1
	Travailleurs du sexe	0	0	2	2
	Autre raison	0	2	1	3
	Non renseignés	0	0	1	1
FEMMES	TOTAL	2	6	6	19
	Originaire Afrique subsaharienne	0	2	0	2
	Travailleurs du sexe	2	2	1	5
	Autre raison	0	2	5	7
	Non renseignés	0	0	0	5
TRANS-GENRES	TOTAL	6	5	6	17
	Trans H->F ayant des relations avec les H	0	1	4	5
	Travailleurs du sexe	6	4	2	12
TOTAL		120	170	289	601

Glossaire

- CAARUD** : Centre d'Accueil et d'Accompagnement à la Réduction des risques pour Usagers de Drogues
- CeGIDD** : Centre Gratuit d'Information, de Dépistage et de Diagnostic des infections par le VIH, les IST et les hépatites virales
- CoreVIH** : Comité de coordination régionale de la lutte contre le IST et le VIH
- CPEF** : Centre de Planification et d'Education Familiale
- CSAPA** : Centre de Soins, d'Accompagnement et de Prévention en Addictologie
- ETP** : Education Thérapeutique du Patient
- FA** : File Active
- FAH** : File Active Hospitalière
- HSH** : Hommes ayant des relations Sexuelles avec des Hommes
- IST** : Infection Sexuellement Transmissible
- MDPH** : Maison Départementale des Personnes Handicapées
- PvVIH** : Personne vivant avec le VIH
- PrEP** : Prophylaxie Pré-Exposition
- TROD** : Test Rapide d'Orientation Diagnostique
- TEC** : Technicienne d'Etudes Cliniques
- VHC** : Virus de l'Hépatite C
- VIH** : Virus de l'Immunodéficience Humaine

Perspectives 2019-2020

- Temps d'échanges et d'information entre les professionnel.le.s des CeGIDD, CPEF, CSAPA, CAARUD du territoire sur la thématique de la **santé sexuelle**
- Etat des lieux des **actions d'information/prévention/santé sexuelle** menées au sein des **structures accompagnant les personnes présentant des difficultés psychiques/psychiatriques**
- Réalisation d'un **support identifiant les différent.e.s professionnel.le.s du territoire intervenant dans le champ de la santé sexuelle**
- **Réunions et/ou documents d'information** rendant compte des **avancées scientifiques dans le champ du VIH et des IST** dans les domaines de la prévention, du dépistage et du traitement à destination des actrices et des acteurs du territoire
- **Note d'information** à destination des structures accompagnant les PvVIH pour les accompagner dans la **constitution du dossier de demande Allocation Adulte Handicapé (AAH)** auprès des **Maisons Départementales des Personnes Handicapées (MDPH)**
- **Cartographie des actions de dépistage hors les murs et d'aller-vers** menées sur le territoire
- **Temps d'échanges et d'information** entre les actrices et les acteurs de la **prise en charge médicale, médicosociale et sociale** des PvVIH et/ou des personnes en situation de grande précarité
- Partenariat avec les **Services Intégrés de l'Accueil et de l'Orientation (SIAO)** du territoire pour faciliter l'**hébergement des PvVIH sans logement** et la **collaboration entre les structures d'hébergement**, les CeGIDD et les CPEF
- Organisation d'une **rencontre annuelle thématique des intervenant.e.s des programmes d'Education Thérapeutique du Patient (ETP) VIH/hépatite virales** du territoire



Comité de coordination régionale
de la lutte contre les IST et le VIH

Nos coordonnées

CoreVIH Ile-de-France Ouest
Hôpital Ambroise Paré
9 avenue Charles de Gaulle
Tél : 01.49.09.47.63

corevihidf.ouest@aphp.fr

www.corevihouest.org