

Données clés

2017-2018

Notre organisation

Le territoire

Le territoire de référence du CoreVIH Ile-de-France Ouest est :

- dans les **Yvelines** : tout le département ;
- dans les **Hauts-de-Seine**, les communes de : Asnières-sur-Seine, Bois-Colombes, Boulogne-Billancourt, Chaville, Colombes, Courbevoie, Garches, Gennevilliers, La Garenne-Colombes, Levallois-Perret, Marnes-la-Coquette, Nanterre, Neuilly-sur-Seine, Puteaux, Rueil-Malmaison, Saint-Cloud, Sèvres, Suresnes, Vaucresson, Ville-d'Avray, Villeneuve-la-Garenne ;
- dans le **Val d'Oise**, les communes de : Argenteuil, Bezons, Corneilles-en-Parisis et Sannois.
- dans **Paris** : 16^{ème} arrondissement (Bois de Boulogne).

Le comité

Nommé par le directeur général de l'Agence Régionale de la Santé Ile-de-France, le comité est composé de 30 membres (titulaires) et de 60 suppléants représentant les 4 collèges suivants :

- **Collège 1** : des représentants des établissements de santé, sociaux ou médico-sociaux ;
- **Collège 2** : des représentants des professionnels de santé et de l'action sociale, de la prévention et de la promotion de la santé ;
- **Collège 3** : des représentants des malades et des usagers du système de santé ;
- **Collège 4** : des personnalités qualifiées.

Le bureau

Présidente

- Elisabeth Rouveix

Vice-présidente

- Alix Greder-Belan

- Emmanuel Mortier
- Pierre de Truchis
- Laurence Gransé
- David Zucman
- Dagmar Gaul
- Marie-Hélène Tokolo
- Fanny Bautian
- Sabine Noël

L'équipe

Coordinatrice

- Hélène Lépinay

Assistante administrative

- Magaly Pétro

Des Techniciennes d'Etudes Cliniques (TEC) réparties dans 12 établissements hospitaliers du territoire

- Dominique Bornarel
- Ghania Bouteria
- Soumia Chenakeb
- Juliette Gerbe
- Morgane Marcou
- Bénédicte Montoya
- Ai-Feng Zeng

Le Corevih Ile-de-France Ouest est une instance de référence pour **les actrices et les acteurs** œuvrant dans le champ de la lutte contre le VIH/sida et de la santé sexuelle dans les domaines de la prévention, des dépistages, de l'accompagnement et des soins.

Les commissions

Elles sont ouvertes aux membres du comité, aux actrices et aux acteurs du territoire, à toute personne concernée ou intéressée par la thématique.

- Dépistage/hors les murs
- Education Thérapeutique du Patient
- Prévention et santé sexuelle
- Psychologie
- Recherche
- Sociale

**Une
thématique vous
intéresse ?**

**REJOIGNEZ-
NOUS !**

Nos missions/actions 2017-2018

1

Coordonner selon une approche de santé sexuelle les actrices et les acteurs du territoire œuvrant dans les domaines du soin, de la prévention et des dépistages du VIH, des hépatites virales et des IST.

Organisation d'une journée annuelle d'informations et d'échanges des actrices et des acteurs du Corevih IdF Ouest. En 2018, cette journée a rassemblé 170 participant.e.s.

Organisation d'une 2^{ème} après-midi sur le thème Psy, équipe, VIH : comment travailler ensemble ?

Chaque année, accompagnement des actrices et des acteurs dans le cadre de la journée mondiale du sida en mettant à disposition de la documentation et du matériel de communication.

2

Participer à l'amélioration de la qualité et de la sécurité de la prise en charge des personnes vivant avec le VIH ou exposées au VIH, dans les domaines du soin, de la prévention et des dépistages, ainsi qu'à l'évaluation de cette prise en charge et à l'harmonisation des pratiques.

Prise en charge de la participation des actrices et des acteurs du territoire aux sessions de formation Education Thérapeutique du Patient (ETP) validante niveau 1 (à l'initiative de l'InterCorevih francilien) et aux congrès organisés par la Société Française de Lutte contre le Sida.

Alerte de l'Agence Régionale de la Santé sur la dégradation de la qualité de la prise en charge médicale des PvVIH dans le Nord des Hauts-de-Seine suite à une réorganisation hospitalière.

Evaluation des pratiques professionnelles sur la prise en compte du risque hépatite A chez les hommes ayant des relations sexuelles avec d'autres hommes (HSH) suivis pour leur VIH ou prenant la PrEP (prophylaxie pré-exposition) sur le territoire.

3

Recueillir et analyser l'ensemble des données médico-épidémiologiques auprès des établissements de santé du territoire ainsi que toutes les données régionales utiles à l'évaluation de la politique nationale en matière de lutte contre les IST et le VIH.

Taux d'exhaustivité de la file active hospitalière (FAH) informatisée par rapport à la FAH totale du Corevih IdF Ouest en 2017 : 91% pour une FAH informatisée de 5 122 PvVIH.

Participation des services référents VIH et des CeGIDD du territoire à des études initiées par le Corevih IdF Ouest : étude descriptive des signes de ménopause et de pré-ménopause chez les femmes vivant avec le VIH, surveillance des situations d'exposition sexuelle en Ile-de-France, surveillance des initiations de PrEP en Ile-de-France.

4

Concourir à l'élaboration, la mise en œuvre et l'évaluation des politiques nationales et régionales de la lutte contre les IST et le VIH et dans le domaine de la santé sexuelle.

Alerte du conseil départemental des Hauts-de-Seine et l'ARS IdF sur la fermeture et la diminution progressives des moyens des Centres de Planification et d'Education Familiale (CPEF) dans ce département.

Alerte de l'ARS IdF sur le manque de transparence sur l'utilisation des financements dédiés aux programmes hospitaliers d'Education Thérapeutique du Patient.

DESCRIPTION DE LA FILE ACTIVE

L'informatisation des données est soumise au consentement des patient.e.s.

La FAH concerne l'ensemble des patients séropositifs au VIH ayant eu au moins un contact avec le service spécialisé de la prise en charge du VIH dans un des 12 établissements hospitaliers du territoire pour lesquels le Corevih IdF Ouest met à disposition un.e Technicienne d'Etudes Cliniques (TEC).

Les services spécialisés dans la prise en charge du VIH du territoire :

- CH André Mignot, Le Chesnay (78)

Médecine interne et maladies infectieuses et tropicales
Hépatogastro-entérologie

- CH François Quesnay, Mantes-la-Jolie (78)

Médecine interne et maladies infectieuses et tropicales

- CHI Poissy (78)

Médecine interne

- CHI Saint Germain-en-Laye (78)

Maladies infectieuses

- CHI Meulan-les-Mureaux (78)

Consultations externes

- CHU Ambroise Paré, Boulogne-Billancourt (92)

Médecine interne

- CMC Foch, Suresnes (92)

Médecine interne

- IH Franco-Britannique, Levallois-Perret (92)*

Médecine interne

- CHU Louis Mourier, Colombes (92)

Médecine interne

- CH Max Fourestier, Nanterre (92)

Médecine interne

- CHU Raymond Poincaré, Garches (92)

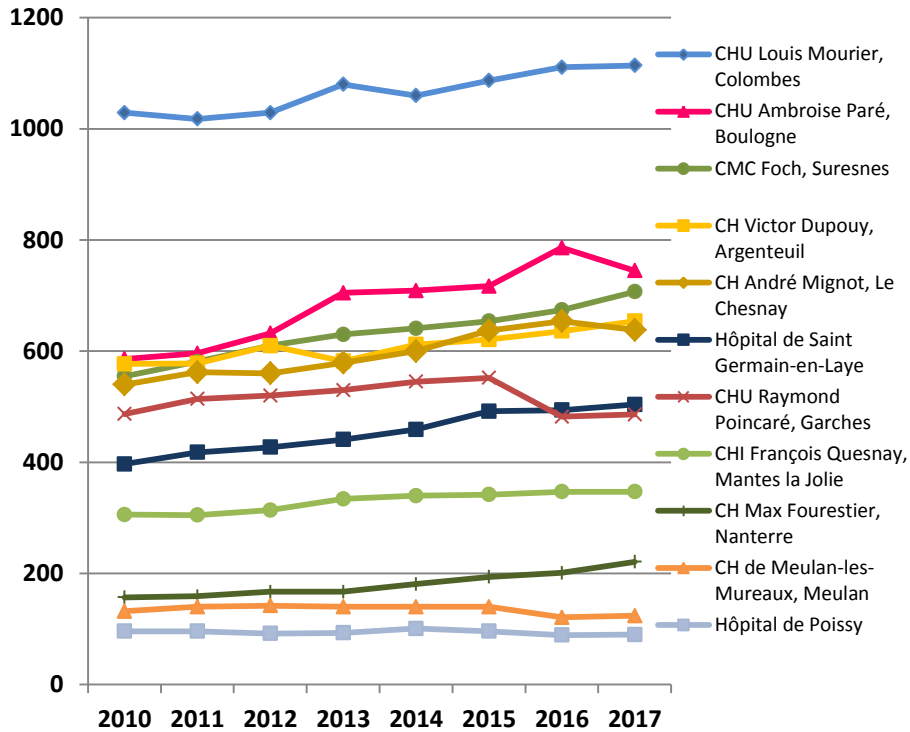
Médecine aiguë spécialisée

- CH Victor Dupouy, Argenteuil (95)

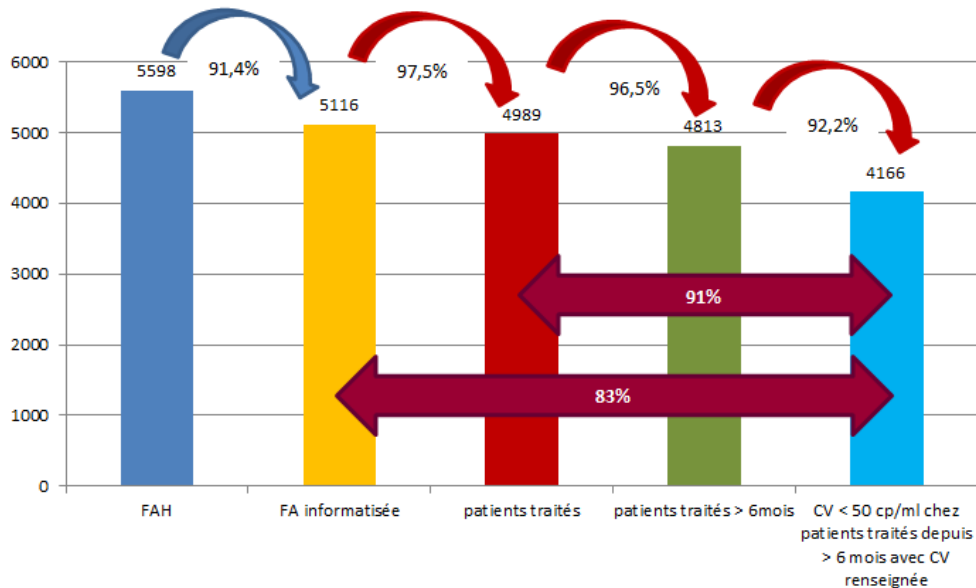
Immuno-hématologie

* A rejoint le Corevih IdF Ouest au 1er janvier 2018.

Evolution de la FAH totale 2017



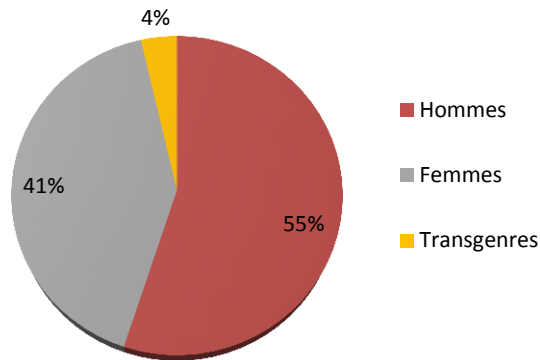
Cascade de la prise en charge de la FAH 2017



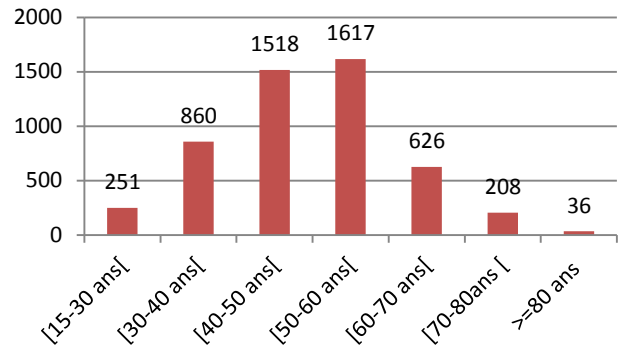
HOSPITALIÈRE INFORMATISÉE

L'analyse ci-dessous porte sur les 5 116 patient.e.s qui ont donné leur accord pour l'informatisation de leur dossier.

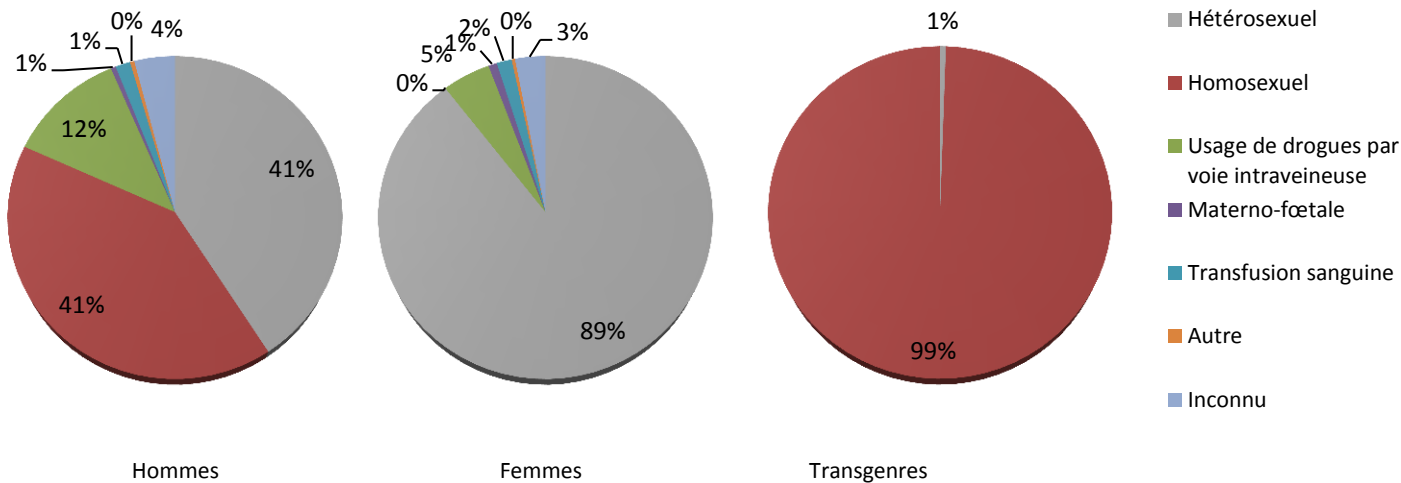
Répartition par sexe FAH informatisée 2017



Répartition par âge FAH informatisée 2017



Répartition par mode de transmission et par sexe FAH informatisée 2017

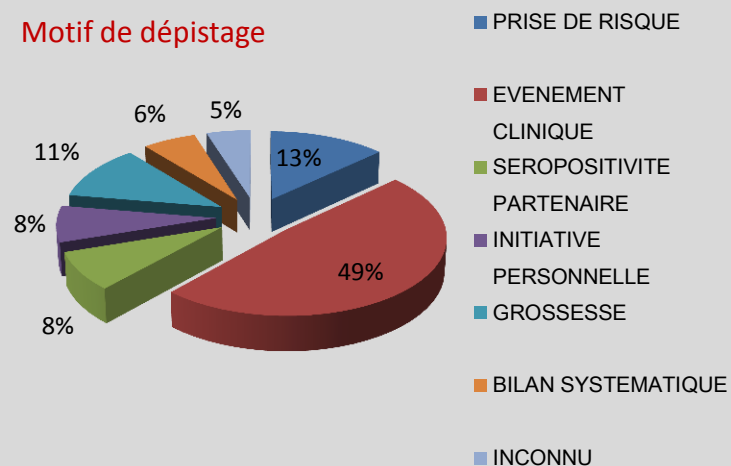


Nouveaux dépistés FAH 2017

Répartition par sexe et par âge

| | Nombre | Age médian (ans) |
|-------------|--------|------------------|
| Femmes | 61 | 37 |
| Hommes | 114 | 39 |
| Transgenres | 8 | 31 |
| Total | 183 | 37,5 |

Motif de dépistage



ACTIVITÉ DE DÉPISTAGE DU VIH

Les différents lieux de dépistage du VIH sont : les CeGIDD, les associations de lutte contre le sida habilitées à réaliser des Tests Rapides d'Orientation Diagnostique (TROD), les laboratoires de ville, les CPEF, les pharmacies.

Le Corevih IdF Ouest recense l'activité de dépistage des CeGIDD et des associations habilitées à réaliser des TROD du territoire.

Les CeGIDD du territoire sont :

- CH André Mignot, Le Chesnay (78)
- CH Rambouillet (78)
- IPS Trappes (78)
- CH Meulan-les-Mureaux (78)
- CH François Quesnay, Mantes-la-Jolie (78)
- CHI Saint Germain-en-Laye (78)
- CHU Ambroise Paré, Boulogne-Billancourt (92)
- CMS Nanterre (92)
- CMS Etienne Gatineau-Saillant, Gennevilliers (95)
- CASH Max Fourestier, Nanterre (92)
- CHU Louis Mourier, Colombes (92)
- CDDS Argenteuil (95)

Les associations du territoire habilitées à réaliser des TROD VIH sont :

- Association Aides, Versailles (78) / Nanterre (92) / Argenteuil (95)
- Association Marie-Madeleine, Versailles (78)
- Association Osiris, Poissy (78)
- Association Ville Hôpital 78, Saint Germain-en-Laye (78)
- HF Prévention, Trappes (78)
- RVH Val de Seine, Suresnes (92)

Activité de dépistage du VIH des CeGIDD du territoire

| Dpt | CeGIDD | Consultations individuelles pour un dépistage | VIH - Elisa | | | VIH - TROD | | |
|-------------------|------------------------|---|----------------|----------------|----------------------|----------------|----------------|----------------------|
| | | | Tests réalisés | Tests positifs | % résultats positifs | Tests réalisés | Tests positifs | % résultats positifs |
| 78 | CH André Mignot | 1 436 | 1 260 | 0 | 0 | 0 | 0 | 0 |
| | IPPS Trappes | 498 | 450 | 2 | 0,4 | 0 | 0 | 0 |
| | CH Rambouillet | 1 220 | 1 197 | 4 | 0,3 | 5 | 0 | 0 |
| | CH Meulan-les-Mureaux | 1 622 | 1 411 | 4 | 0,3 | 456 | 2 | 0,4 |
| | CHI St Germain-en-Laye | 869 | 569 | 4 | 0,7 | 296 | 3 | 1 |
| | CH François Quesnay | 567 | 296 | 1 | 0,3 | 56 | 0 | 0,0 |
| 92 | CHU Ambroise Paré | 2 750 | 1 744 | 16 | 0,7 | 1 079 | 9 | 0,8 |
| | CMS Nanterre | 3 113 | 1637 | 0 | 0 | 15 | 0 | 0 |
| | CHU Louis Mourier | 958 | 833 | 5 | 0,6 | 91 | 0 | 0,0 |
| | CH Max Fourestier | 1 459 | 699 | 2 | 0,3 | 29 | ND | ND |
| | CMS Gennevilliers | 313 | 300 | 1 | 0,3 | 28 | 0 | 0 |
| 95 | CDDS Argenteuil | 814 | 710 | 3 | 0,4 | 0 | 0 | 0 |
| Total 2017 | | 15 619 | 11 106 | 42 | 0,4 | 2 055 | 14 | 0,7 |
| Total 2016 | | 14 454 | 11 350 | 42 | 0,37 | 1 238 | 3 | 0,24 |

Activité de dépistage du VIH des associations habilitées à réaliser des TROD du territoire

| Associations | Aides (78-92-95) | AVH 78 | HF Prévention (78-92-95) | RVH Val de Seine |
|--|------------------|------------|--------------------------|------------------|
| Total des personnes trodées | | | | |
| Total des personnes trodées | 1410 | 107 | 2 696 | 50 |
| Total des personnes trodées VIH + | | | | |
| Total | 6 | 0 | 42 | 0 |

SURVEILLANCE DES INITIATIONS PrEP

La prescription initiale de la Prophylaxie Pré-Exposition (PrEP) peut se faire en CeGIDD ou à l'hôpital.

Les CeGIDD et les services spécialisés dans la prise en charge du VIH du territoire prescripteurs de la PrEP sont :

- **CH André Mignot** - service de médecine interne et unité des maladies infectieuses/CeGIDD – Le Chesnay (78)

- **CH Françoise Quesnay** – service de médecine interne et de maladies infectieuses et tropicales/CeGIDD – Mantes-la-Jolie (78)

- **CHI Meulan-les-Mureaux** – CeGIDD – Meulan-les-Mureaux (78)

- **CHI Poissy** – service de médecine interne – Poissy (78)

- **CHU Ambroise Paré** – CeGIDD – Boulogne-Billancourt (92)

- **CMC Foch** – service de médecine interne – Suresnes (92)

- **CHU Louis Mourier** – service de médecine interne/CeGIDD – Colombes (92)

- **CH Max Fourestier** – service de médecine interne, maladies infectieuses – Nanterre (92)

- **CMS Maurice Thorez** – CEGIDD – Nanterre (92)

- **CHU Raymond Poincaré** – service de médecine aiguë spécialisée – Garches (92)

- **Institut Hospitalier Franco-Britannique** – service de médecine interne – Levallois (92)

- **CDDS Argenteuil** – CeGIDD – Argenteuil (95)

- **CH Victor Dupouy** – consultation d'immunologie – Argenteuil (95)

Suivi trimestriel des initiations PrEP 2017

| | | 1 ^{er} trimestre 2017 | 2 ^{ème} trimestre 2017 | 3 ^{ème} trimestre 2017 | 4 ^{ème} trimestre 2017 | TOTAL 2017 |
|--------------------|---|--------------------------------------|---------------------------------------|---------------------------------------|---------------------------------------|---------------|
| HOMMES | HSH | 36 | 42 | 30 | 49 | 157 |
| | Originaire Afrique subsaharienne | 1 | 0 | 0 | 0 | 1 |
| | Travailleurs du sexe | 0 | 0 | 0 | 0 | 0 |
| | UDI | 0 | 0 | 0 | 0 | 0 |
| | Autre raison | 0 | 0 | 1 | 1 | 2 |
| FEMMES | Originaire Afrique subsaharienne | 1 | 1 | 0 | 0 | 2 |
| | Travailleurs du sexe | 0 | 0 | 1 | 0 | 2 |
| | UDI | 0 | 0 | 0 | 0 | 0 |
| | Autre raison | 0 | 1 | 1 | 0 | 2 |
| TRANSGENRES | Trans H->F ayant des relations avec les H | 0 | 1 | 0 | 0 | 1 |
| | Travailleurs du sexe | 2 | 0 | 1 | 1 | 4 |
| | UDI | 0 | 0 | 0 | 0 | 0 |
| | Autre raison | 0 | 0 | 0 | 0 | 0 |
| TOTAL | | 40 | 45 | 34 | 51 | 170 |

Glossaire

CAARUD : Centre d'Accueil et d'Accompagnement à la Réduction des risques pour Usagers de Drogues

CeGIDD : Centre Gratuit d'Information, de Dépistage et de Diagnostic des infections par le VIH, les IST et les hépatites virales

Corevih : Comité de coordination régionale de la lutte contre le IST et le VIH

CPEF : Centre de Planification et d'Education Familiale

CSAPA : Centre de Soins, d'Accompagnement et de Prévention en Addictologie

ETP : Education Thérapeutique du Patient

FAH : File Active Hospitalière

HSH : Hommes ayant des relations Sexuelles avec des Hommes

IST : Infection Sexuellement Transmissible

MDPH : Maison Départementale des Personnes Handicapées

PvVIH : Personne vivant avec le VIH

PrEP : Prophylaxie Pré-Exposition

TROD : Test Rapide d'Orientation Diagnostique

TEC : Technicienne d'Etudes Cliniques

VHC : Virus de l'Hépatite C

VIH : Virus de l'Immunodéficience Humaine

Perspectives 2018-2019

- **Etude pilote** sur la pertinence de proposer des **TROD VIH, VHC, VHB et syphilis** dans les maisons d'arrêt du territoire
- Fiche de liaison favorisant la **coordination** entre les intervenants **ETP** et les **médecins traitants** du territoire
- **Temps d'échanges et d'information** sur la thématique de la **santé sexuelle** entre les professionnel.le.s des **CeGIDD, CPEF, CSAPA, CAARUD** du territoire
- Etat des lieux des **actions d'information/prévention/santé sexuelle** menées au sein des **structures accompagnant les personnes présentant des difficultés psychiques/psychiatriques**
- **Réunions et/ou documents d'information** rendant compte des **avancées scientifiques dans le champ du VIH et des IST** dans les domaines de la prévention, du dépistage et du traitement à destination des actrices et des acteurs du territoire
- **Enquête** auprès des **structures accompagnant les PvVIH** sur leurs expériences auprès des **Maisons Départementales des Personnes Handicapées (MDPH)** du territoire
- **Temps d'échanges et d'information** entre les actrices et les acteurs de la **prise en charge médicale, médicosociale et sociale** des PvVIH et/ou des personnes en situation de grande précarité



Comité de coordination régionale
de la lutte contre les IST et le VIH

Nos coordonnées

CoreVIH Ile-de-France Ouest
Hôpital Ambroise Paré
9 avenue Charles de Gaulle
Tél : 01.49.09.47.63
magaly.petro@aphp.fr

www.corevihouest.org