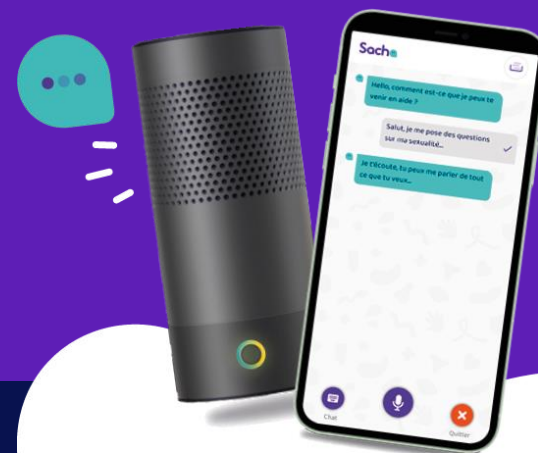


Sach

1^{ère} Intelligence Artificielle
conversationnelle en santé sexuelle



Avec le soutien institutionnel de  **GILEAD**
Creating Possible



Créateur
& Team

Sach 

1^{ère} Intelligence Artificielle
conversationnelle en santé sexuelle



Jérôme & Cyril
ANDRÉ - DESCHAMPS

Directeur HF Prévention – Association Nationale de Prévention Santé

Vice-Président CoreViH Ile-de-France Sud

Chargé d'enseignement - Agent de Publications du Pr Catherine Tourette-Turgis -
Responsable des Partenariats - Université des Patients – Paris Sorbonne Université

Counsellor Expert en Brief Counselling et Entretien Motivationnel, spécialiste en
Neurosciences Comportementales/Cognitives des systèmes complexes naturels et
artificiels

HF Prévention & l'innovation en Prévention Santé

- Actions de prévention ciblant des publics invisibles en milieux spécifiques :
 - Lieux de Rencontre Extérieur
 - (Parkings Forêts, Aires d'autoroute)
 - Milieu Ouvert Ciblés
 - (Université, Centre Commerciaux, Cœurs de Cité)



16 000 Pers dépistés / an

- HF Prévention innove en prévention santé depuis 2004 !



Mr & Mme Capote
1 800 Selfies/an.



TUP
580 000 Pers.



Virus Wars
+90 000 Pers./ an



Contraception Back
+45 000 Pers./ an



+2000 femmes !



2500 femmes !

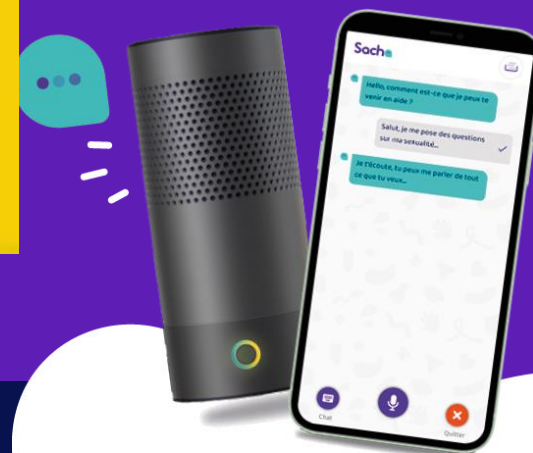


Déjà plus de 12 000 conversations initiées depuis début janvier lors des tests par les Beta testeurs !

Pub Tv

Sach

1^{re} Intelligence Artificielle
conversationnelle en santé sexuelle



Avec le soutien institutionnel de  **GILEAD**
Creating Possible



Marraine de Sacho

1^{ère} Intelligence Artificielle
conversationnelle en santé sexuelle



Dr. Marina CARRÈRE D'ENCAUSSE

Médecin, présentatrice du magazine de la Santé France 5



Avec le soutien institutionnel de  **GILEAD**
Creating Possible





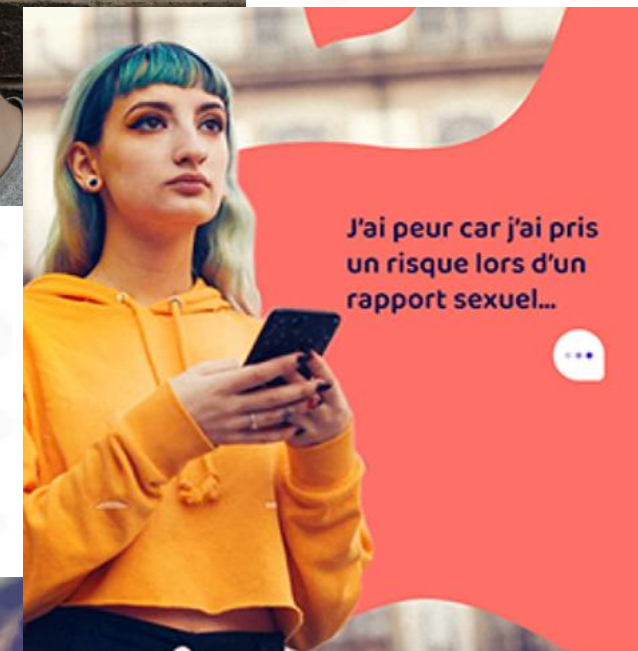
SACHA

Les origines...



Les origines de Sacha

- Parler de santé sexuelle de nos jours, reste tabou, même à nos proches, amis, famille
- Les informations en santé sexuelle sur les réseaux et internet restent majoritairement peu fiables
- Les solutions de prévention "on demand" sont quasi inexistantes
- La prise en charge en santé sexuelle doit être globale et reste pourtant segmentée
- Les solutions de prévention aujourd'hui ne sont pas en adéquation avec les évolutions des technologies actuelles





Marraine de Sacho

1^{ère} Intelligence Artificielle
conversationnelle en santé sexuelle



Dr. Claudine DUVIVIER

Praticien Hospitalier infectiologue – Hôpital Necker et Pasteur
Présidente du CoreVIH Île-de-France Sud



Données Epidémiologiques du VIH et des IST en France

ASSISTANCE
PUBLIQUE HÔPITAUX
DE PARIS

Necker
ENFANTS MALADES
HÔPITAL UNIVERSITAIRE

 Université
Paris Cité

 Institut Pasteur


COREVIH Ile de France Sud

Dr Claudine DUVIVIER

Centre d'infectiologie NECKER-PASTEUR

Hôpital Necker-Enfants Malades

Service de Maladies Infectieuses et Tropicales

Centre Médical de l'Institut Pasteur

RIL Team: Retrovirus, Infection and Latency

Institut Cochin - CNRS 8104 / INSERM U1016 / Université
Paris Cité

Présidente du COREVIH Ile de France Sud

Déclaration d'intérêts

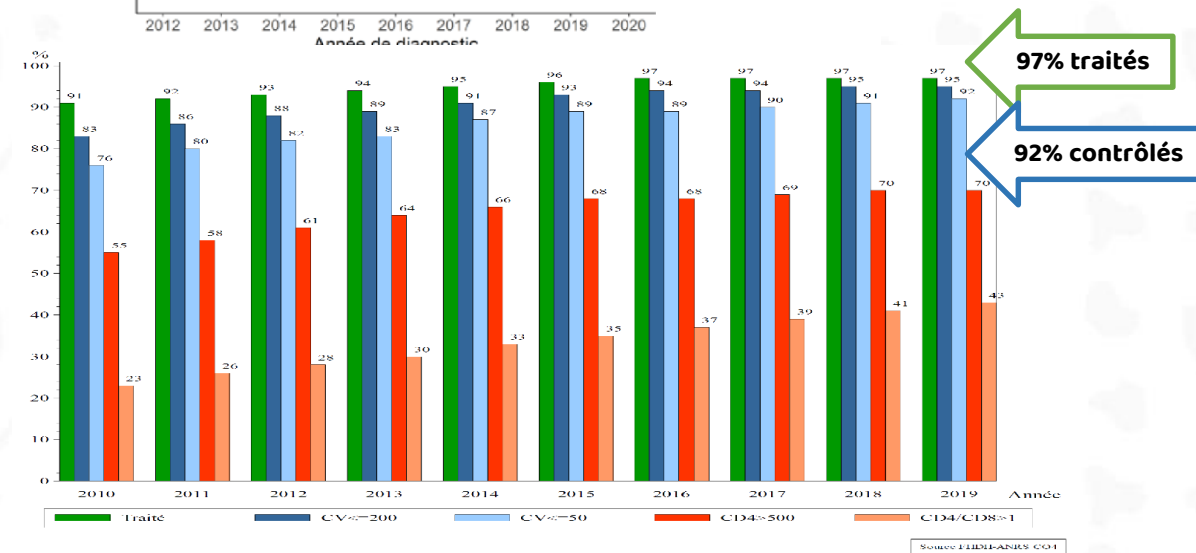
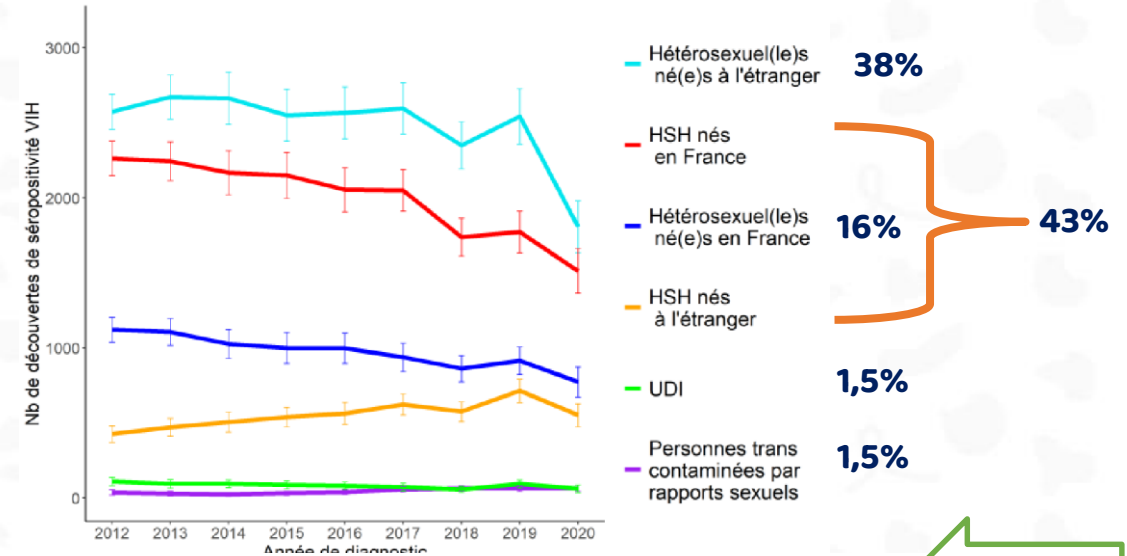
Subventions pour participations à des conférences scientifiques, des formations continues, des honoraires et consultante de différentes firmes pharmaceutiques :

- Gilead Sciences,
- Merck,
- ViiV Healthcare,
- l'Association Nationale de Recherche sur le SIDA et les Hépatites (ANRS)



Infection par le VIH en France

- En France, 173.000 personnes vivraient avec le VIH... Et 24.000 ne le savent pas (épidémie cachée).
- En 2020 5,2 millions de sérologies VIH ont été effectuées soit une baisse importante du recours au dépistage de -14% qu'en 2019 lors du 1er confinement au printemps 2020.
- Le nombre de découvertes de séropositivité en 2020 a été estimé à 4 856 [IC95% : 4 481-5 231], soit une diminution de 22% par rapport à 2019.
- En 2020, 30% des infections à VIH ont été découvertes à un stade avancé de l'infection, ce qui constitue une perte de chance en terme de prise en charge individuelle et un risque de transmission du VIH aux partenaires avant la mise sous traitement antirétroviral.
⇒ Indéfectabilité = Non transmission
- Objectifs UNAIDS
 - En 2020 ⇒ 90% diagnostiqués, 90% traités, 90% contrôlés virologiquement
 - En 2030 ⇒ 95%-95%-95%





Infections sexuellement transmissibles (IST)

- **Infection à Chlamydia trachomatis**

En 2020, **2,3 millions de dépistages d'infections à Chlamydia trachomatis (Ct) ont été réalisés par les laboratoires privés** et environ **258 000 en CeGIDD**, soit des **diminutions respectives de 6% et de 30% par rapport à 2019**.

Taux national de diagnostics est de 225 pour 100000 personnes âgées de 15 ans et plus. Taux plus élevé chez les femmes de 300 pour 100000 et de 735 pour 100000 chez les jeunes femmes de 15 à 24 ans que chez les hommes 142 pour 100000

- **Infection à Gonocoques**

En 2020, **2,1 millions de dépistages du gonocoque ont été réalisés par les laboratoires privés et environ 254 000 en CeGIDD**, soit des **diminutions respectives de 5% et 28% par rapport à 2019**.

Entre 2019 et 2020, le nombre de diagnostics d'infection à gonocoque a diminué de 13% en CeGIDD et le **taux de positivité est passé de 3,2% à 3,9%**. Ce taux était **plus élevé chez les hommes (5,8%), notamment les HSH, et les personnes trans (6,3%)** comparativement aux femmes (1,2%).

- **Syphilis**

En 2020, **2,4 millions de dépistages de la syphilis ont été réalisés par les laboratoires du secteur privé et environ 2 500 en CeGIDD**, soit des **diminutions respectives de 6% et de 31% par rapport à 2019**. Entre 2019 et 2020, le nombre de diagnostics de syphilis a diminué de 18% en CeGIDD et le **taux de positivité est passé de 1,2% à 1,4%**.

Ce taux était plus élevé chez les HSH (2,4%), qu'ils soient nés en France ou à l'étranger, comparativement aux hommes hétérosexuels (0,4%) ou aux femmes hétérosexuelles (0,3%). **La totalité des patients diagnostiqués en 2020 étaient des hommes, dont 85% étaient des HSH**.

- **Hépatite virale C : La transmission sexuelle de l'hépatite C chez les HSH est associée au nombre de partenaires et d'actes sexuels et à la consommation de drogues durant le sexe (Chemsex et Slam)**





Impact de la pandémie à SARS-CoV-2 sur le dépistage du VIH et des IST bactériennes

- Les baisses du recours au dépistage en 2020, observées à la fois pour le VIH et les IST bactériennes, peuvent laisser craindre un **retard au diagnostic et une circulation plus importante de ces infections.**
- Il est donc important, dans le contexte actuel de persistance de l'épidémie à SARS-CoV-2, **d'inciter la population à recourir au système de soins, et notamment à l'offre de dépistage dans toutes ses modalités, afin de :**
 - **permettre une prise en charge adaptée**
 - **de pouvoir disposer d'indicateurs robustes au niveau national et territorial, indispensables au suivi de la stratégie nationale de santé sexuelle 2017-2030.**

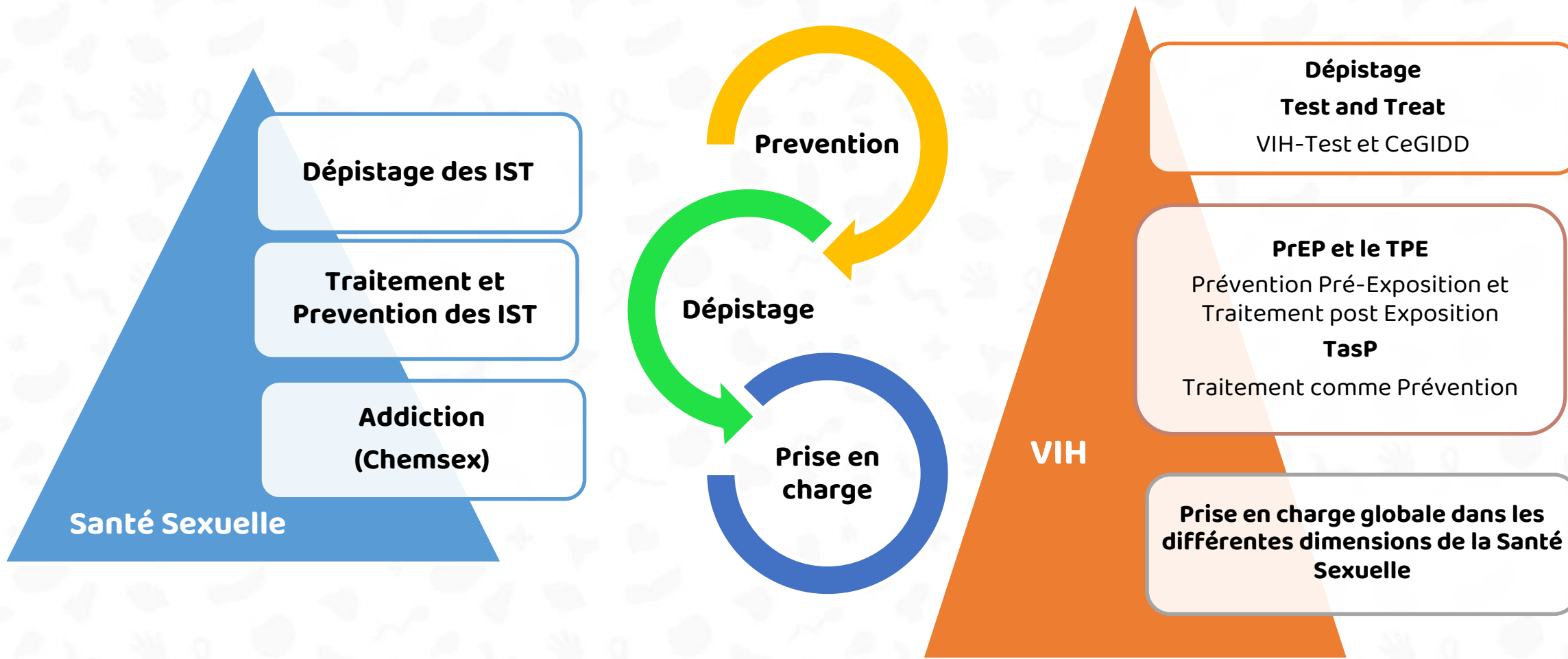


COREVIH (Comité régional de la lutte contre le virus de l'immunodéficience humaine)

- **Créé en 2007 le COREVIH** est une instance publique, acteur majeur dans **la coordination régionale de la prévention et de l'offre de soins dans le champ du VIH et des autres IST**, réunissant l'ensemble des acteurs de la lutte contre le VIH et les IST, sur des territoires de référence incluant des personnalités et des représentants nommés par les ARS. Il y a 22 COREVIH dont 5 en Ile de France.
- Depuis 2017, **la stratégie nationale de santé sexuelle (SNSS)** fixe le nouveau cadre stratégique national dans le respect de la définition de l'OMS. Le périmètre de la SNSS est plus large que celui des COREVIH, ceux-ci contribue notamment aux priorités des axes suivants de la stratégie :
- **Axe II : « Améliorer le parcours de santé en matière d'IST: prévention, dépistage, prise en charge » ;**
- **Axe IV : consacré aux réponses aux besoins spécifiques à apporter aux populations les plus vulnérables aux VIH et IST ;**
- **Axe VI : consacré à la prise en compte des spécificités de l'outremer pour mettre en œuvre l'ensemble de la stratégie de santé sexuelle.**



Champs d'actions en santé sexuelle





Team & Marraine de Sacho

1^{ère} Intelligence Artificielle
conversationnelle en santé sexuelle



Stéphanie ESTEVE-TERRÉ

Directrice CM Formation, Psychologue Sociale

Chargée d'enseignements - Université UPD Paris Sorbonne Université, France

Counsellor Expert en Brief Counselling et Entretien Motivationnel, spécialiste en Neurosciences Comportementales/Cognitives des systèmes complexes naturels et artificiels



La santé sexuelle

- Comme le décrit l'OMS, la santé sexuelle est un état de bien-être physique, émotionnel, mental et social. Cela exige une approche positive et respectueuse de la sexualité et des relations sexuelles.
- Parmi les piliers de la santé sexuelle :
 - Autonomie,
 - Sécurité,
 - Satisfaction et plaisir



SANTÉ



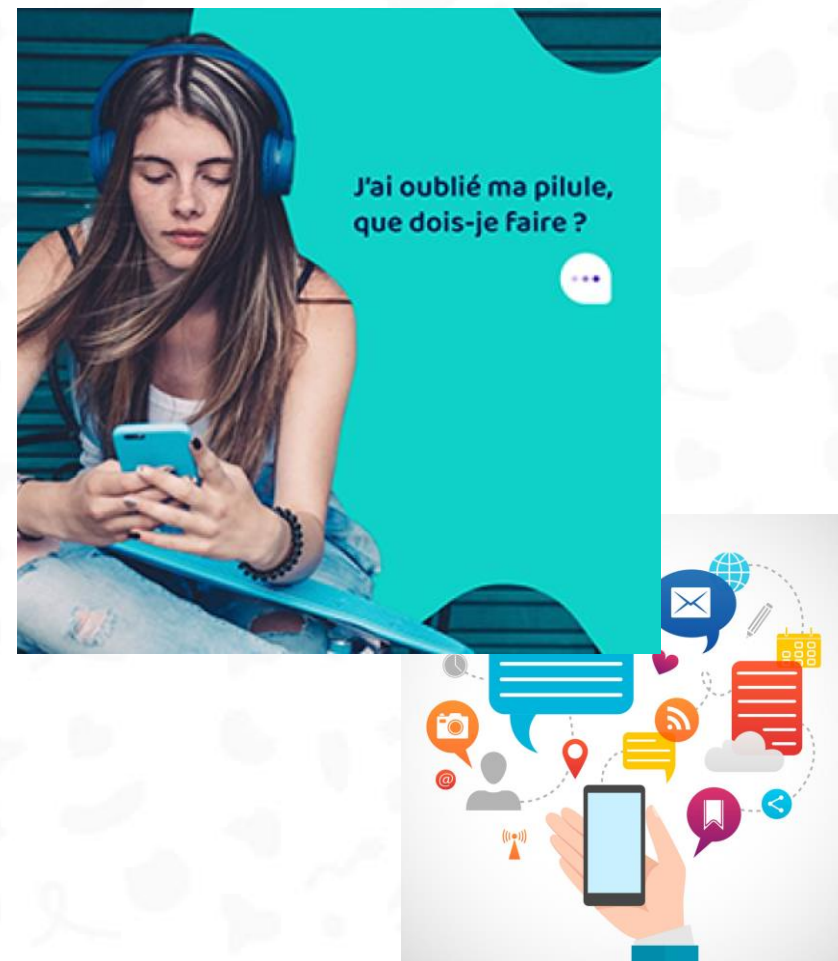


La santé sexuelle en France

- Depuis 2017, la stratégie nationale de santé sexuelle est au coeur des préoccupations gouvernementales, des professionnels de santé et des associations.

De ce fait, le rôle des animateurs de prévention santé a pris toute son importance.

- Des solutions existent et sont mises en place mais les besoins sont tels, qu'elles ne peuvent répondre simultanément, au quotidien, aux besoins des 68 millions de français:
 - Soit abordées par populations clés
 - Soit abordées par problèmes de santé sexuelle =
 - Oubli du bien-être et segmentation





La solution : La naissance de Sacha

- Pour démultiplier l'impact de la promotion et de la prévention en santé sexuelle en France, HF Prévention s'appuie sur le rôle des animateurs de prévention santé en digitalisant leur expertise et propose un nouveau service :



Sacha



François DURAND

Directeur Médical VIH Gilead Sciences

Sach 
1^{ère} Intelligence Artificielle
conversationnelle en santé sexuelle

Avec le soutien
institutionnel de

 **GILEAD**
Creating Possible



Gilead

- Gilead Sciences, est une entreprise pharmaceutique dont les recherches menées depuis plus de 30 ans ont permis la mise à disposition de médicaments innovants permettant de prévenir et traiter des maladies graves et potentiellement mortelles, parmi lesquelles le VIH, les hépatites virales et le cancer.
- Depuis sa création, Gilead est l'un des principaux acteurs de l'innovation dans le domaine du VIH, à l'origine d'avancées dans le traitement, la prévention, le diagnostic et l'accès aux soins, ainsi que dans la recherche d'un traitement curatif.





Soutien institutionnel de Gilead Sciences

- Gilead Sciences soutient HF Prévention depuis 2011 et les premières opérations de dépistage “1 minute pour savoir”
- Le projet Sacha s’inscrit dans l’engagement de Gilead à soutenir les initiatives et projets organisations de patients, communautaires ou de professionnels de santé qui œuvrent au quotidien en faveur de la prévention, du dépistage et de l’accompagnement des patients dans leur parcours de soins

Sacha

Avec le soutien
institutionnel de



GILEAD

Creating Possible



SACHA

1^{ère} Intelligence artificielle

● conversationnelle en santé sexuelle



Sacha, expert en santé sexuelle...

- Sacha est une Intelligence artificielle conversationnelle qui en fait le 1er Counselor virtuel en santé sexuelle, elle s'appuie sur les bases de connaissances et d'expertises de HF Prévention.
- HF Prévention, opérateur majeur dans la promotion de la santé sexuelle et le dépistage, reconnue pour **ses innovations et l'outreach satellite** tel que décrit par l'OMS.
- Sacha a construit son apprentissage à partir de :
 - bases de connaissance en promotion et prévention en santé sexuelle,
 - milliers d'entretiens de counselling déployés en outreach au cours des dépistages "1 Minute pour Savoir "
 - techniques d'entretien de counselling, briefcounselling et motivationnels
 - techniques de gestion des émotions





... doté de mémoire et de capacité d'adaptation

- Sacha sait par exemple :
 - détecter une opinion subjective dominante et acquérir une compréhension globale d'une discussion,
 - comprendre des manières différentes d'exprimer la même idée,
 - déduire une information à partir d'une combinaison de plusieurs autres informations.
- Parmi ses capacités :
 - Repérage sociolinguistique,
 - Repérage émotionnel,
 - Mémorisation des informations fournies par l'utilisateur permettant de revenir sur un pan de la conversation, et de créer un dialogue,
 - Posture d'écoute et de réponse aux besoins (entretiens motivationnels),
 - Informations données en fonction des attentes et besoins de l'utilisateur



Team & Marraine de Sacho

1^{ère} Intelligence Artificielle
conversationnelle en santé sexuelle



Marie CHOLLIER

Psychologue, Social and Political Science Department, Université de Chester, Royaume-Uni.

Counsellor Expert en Brief Counselling et Entretien Motivationnel, spécialiste en Neurosciences Comportementales/Cognitives des systèmes complexes naturels et artificiels



Ses compétences...

- Posture du counseling :
 - Écoute active
 - Approche relationnelle de type entretien motivationnel
 - Suspension de jugement
- Priorisation et processus de décision :
 - Évaluation :
 - Demande
 - Attente
 - Besoins
 - Centrée sur la personne :
 - Émotions
 - Prise de risque
 - Connaissance
- Réponses apportées à l'utilisateur/actions :
 - Écouter
 - Informer
 - Conseiller (au sens du counseling et des outils de réduction des risques)
 - Orienter





Ses unités d'apprentissage...

- Les connaissances en santé sexuelle → Demander à l'utilisateur ce qu'il sait/fait, donner des infos
- Les émotions → Repérage des émotions, technique d'entretien type reflet simple ou complexe, exploration du vécu et monitoring émotionnel
- Les prises de risque → Evaluer les Prises de Risques, donner des outils (infos, évaluation de l'échelle des risques, orientation) dans une perspective de réduction des risques et de capacitation de l'utilisateur
- La relation avec l'utilisateur → Prise en compte singulière, suspension de jugement, notion de consentement, ne pas imposer une idée ou une thématique, toujours une réponse empathique même à la provocation ou à des demandes inappropriées.



Plus de 800 thématiques abordées dans Sacha !





Team & Développeur Sacho

1^{ère} Intelligence Artificielle
conversationnelle en santé sexuelle



Aurélien SERRA

Prodigious – Content Factory – Groupe Publicis
Responsable Développements CRM/CLM



Les challenges technologiques

- Proposer une intelligence qui soit capable de reproduire des techniques d'entretien éprouvés, s'alimente dans des jeux de données riches et hétérogènes.
- Gérer des discussions **multi-tour**
 - La possibilité d'échanger au format texte ou vocal avec des exigences aujourd'hui élevées
 - La définition de **contextes** pour se repérer dans la conversation
- Détecter des émotions dans le discours de l'utilisateur pour orienter la conversation.
- Assurer la compréhension de l'utilisateur peu importe le niveau de langage et les champs lexicaux utilisés.



Formation continue et Focus group...

- Le machine Learning
 - Sacha apprend grâce aux technique de Machines Learning qui apprennent de manière autonome à mettre en pratique les techniques d'entretien avec les utilisateurs. Cela permet de réaliser des prédictions à partir de données et améliorer leur performance au fil du temps. **Constamment entraîné, Sacha évolue !**
- Les Focus Group
 - HF Prévention a réalisé des centaines de Focus Group permettant ainsi un entraînement intensif de Sacha avec des milliers de phrases testées lors des entretiens.



Le noyau d'intelligence et les passerelles

- Une appli évolutive !

Conçue comme un noyau d'intelligence artificielle détaché de toute contrainte technique, l'application s'ouvrira à de nouveaux canaux :

- Sacha sera disponible sur un site internet dédié
- Sacha sera utilisable avec les enceintes de type Alexa
- L'application pourra être opérationnelle via un numéro de téléphone, ou toute autre solutions de messagerie instantanée, ou encore des robots interactifs embarquant des intelligences artificielles
- Sacha sera en mesure de repérer les utilisateurs ayant besoin d'un dépistage du VIH et il sera proposé l'envoi gratuit d'un autotest du VIH



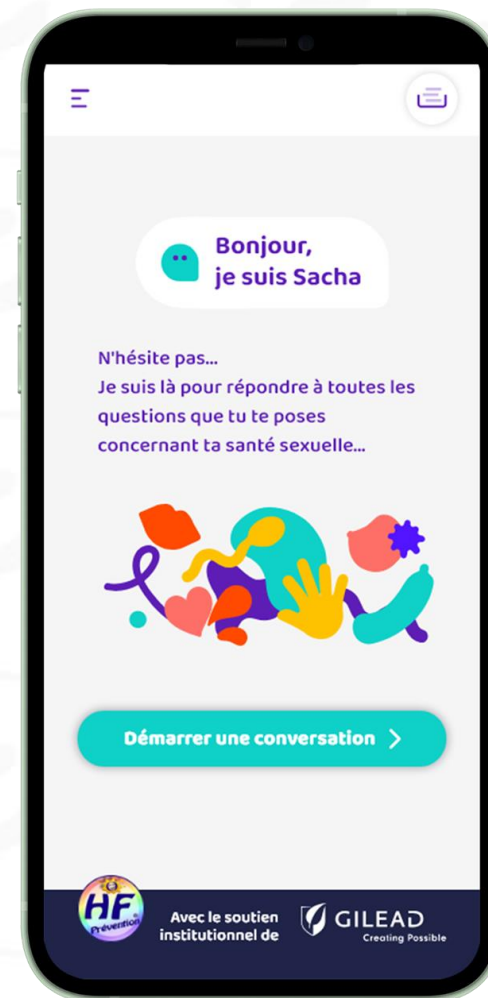
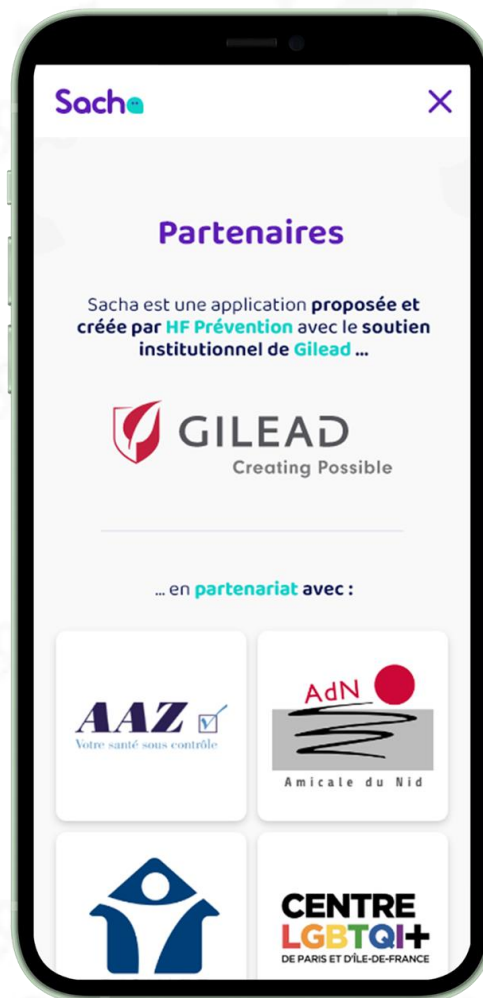


SACHA

Présentation

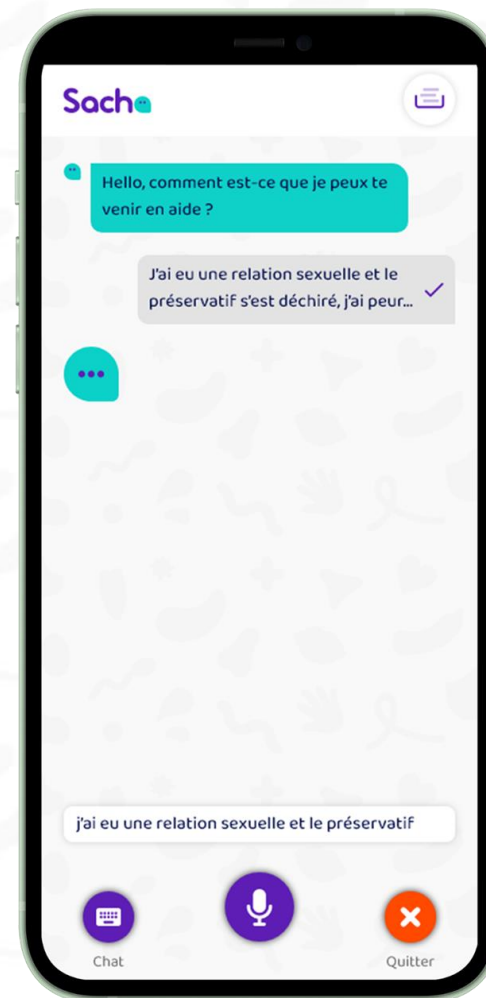


Visuels mobile



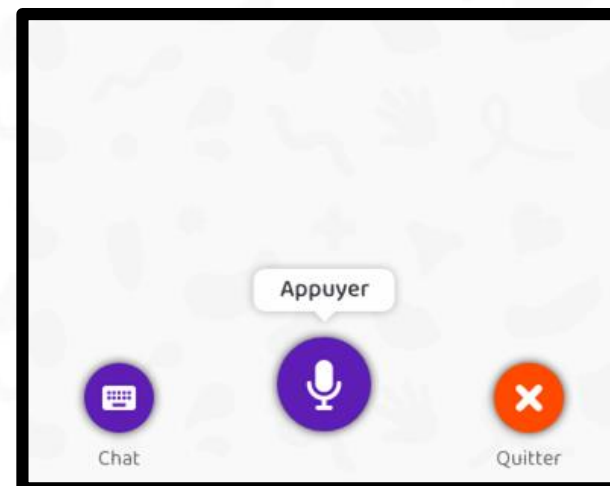


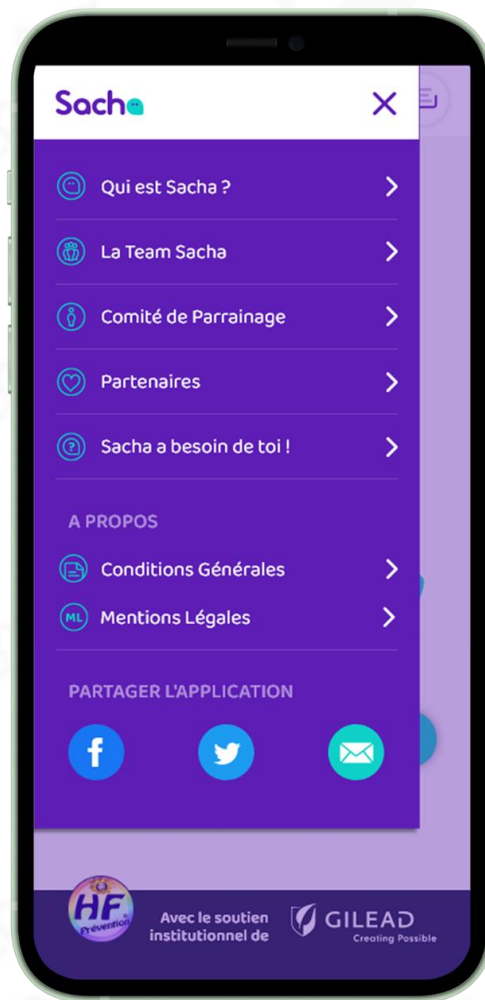
Mode textuel

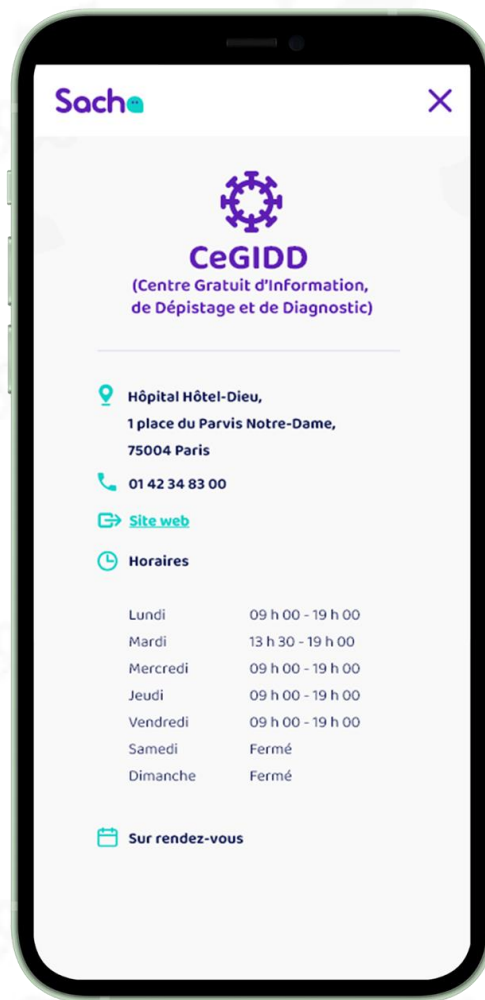
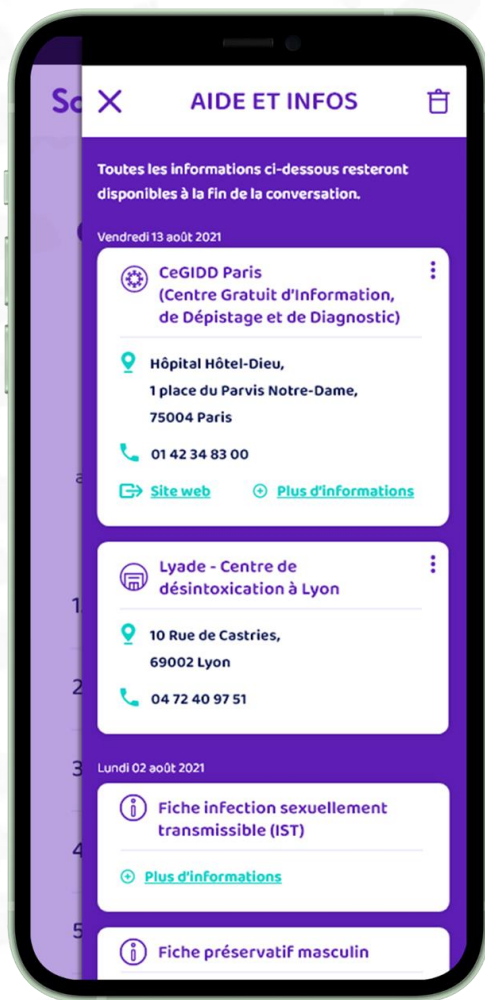


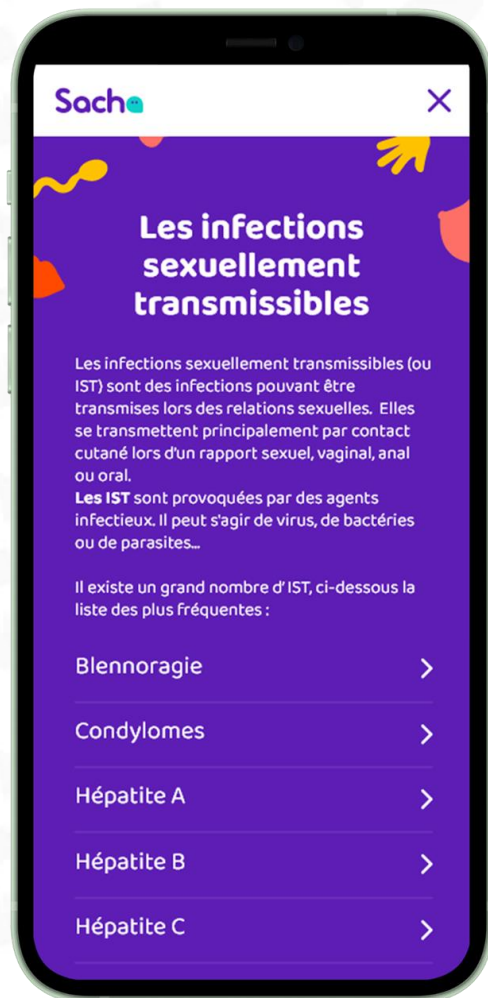


Mode vocal











Sach

MODE D'EMPLOI

Les préservatifs se trouvent en pharmacie, en grande surface ou en distributeur extérieur. On peut également s'en procurer au planning familial et dans certaines associations de lutte contre le sida.

Attention, **n'utilisez pas un préservatif féminin et un préservatif masculin en même temps**, le risque de rupture est important.



Choisir le bon modèle

Une capote doit d'abord être adaptée à la taille du pénis.
Le goût, la texture et la couleur sont des critères secondaires.
Il est important de vérifier l'origine du préservatif, **il doit être aux normes européennes ou françaises, avec mention CE ou NF apposée.**

Bien vérifier également la date de péremption.

Par ailleurs, il faut conserver les préservatifs à


Sach



Ouvrir l'emballage

Avant ouverture, vérifiez la date d'expiration et l'aspect de l'emballage.
Il ne doit être ni percé ni abîmé.

Puis, **ouvrez l'emballage avec délicatesse.**
Évitez à tout prix l'usage des dents ou tout objet coupant pouvant endommager le latex.



Mettre le préservatif

La capote se met sur le pénis **en érection.**
La partie à dérouler doit se trouver à l'extérieur (sinon, cela veut dire qu'il est à l'envers).

Pincez le réservoir (à l'extrémité du préservatif) pour en chasser l'air et éviter les déchirures.



SACHA

Les avantages



Les avantages

- Une disponibilité 7j/7 et 24h/24
- Possibilité de dialoguer avec des milliers d'utilisateurs en même temps
- Permet de répondre de manière spontanée aux questions et besoins des utilisateurs
- Une relation vocale humanisée
- C'est une véritable opportunité en terme de récupération de données :
 - Capable de récupérer des informations concernant les centres d'intérêts, les modes de vie et les comportements des utilisateurs, l'IA permet de mieux comprendre leurs attentes. Et qui dit meilleure compréhension, dit ciblage plus adapté et personnalisé.

- ***En conclusion :***

*Les assistants intelligents représentent une réelle alternative innovante au développement de la santé au plus proche des 68 millions de citoyens
Ces assistants permettent un usage sur « mobile » ou sur « enceinte connectée » dans un premier temps.*



Team &
expert de **Sach** 

1^{ère} Intelligence Artificielle
conversationnelle en santé sexuelle



Maxime INGHELS

Démographe – Chercheur en Santé Globale
Université de Lincoln, Royaume-Uni



Les publications à venir

- Créer une intelligence artificielle de support émotionnel en santé sexuelle. Implémentation des contenus et programmation des algorithmes : leçons apprises (possibilité de le diviser en deux articles).
- Besoins et caractéristiques des usagers du site web Sacha
- Satisfaction des utilisateurs avec le site web Sacha
- Adéquation entre offre Sacha et besoins émotionnels et en santé sexuelle des usagers
- Algorithme et schéma de discussion du site web Sacha
- Perceptions et acceptabilité du logiciel Sacha en population générale et au sein de sous-groupes de population



SACHA

Comité scientifique et technique

L'équipe de conception & de pilotage



Cyril DESCHAMPS
Directeur Adjoint HF Prévention, Association Nationale de Prévention Santé



Jérôme ANDRE
Directeur HF Prévention, Association Nationale de Prévention Santé



Aline BORDES
Bénévole HF Prévention, Association Nationale de Prévention Santé



Marie CHOLLIER
Psychologue, Sexologue, Enseignant-chercheur



Stéphanie ESTÈVE-TERRE
Psychologue sociale, Directrice CM Formation



Marie HOUBIERS
Animatrice de prévention HF Prévention, Association Nationale de Prévention Santé



Thomas LOUZANI
Responsable délégation Île-de-France Ouest HF Prévention, Association Nationale de Prévention Santé



Maxime INGHELS
Démographe, Chercheur en Santé Globale



Thérèse LORIMIER
Présidente de HF Prévention, Association Nationale de Prévention Santé



Laurent WAGNER
Secrétaire Général de HF Prévention, Association Nationale de Prévention Santé



Comité technique

- *Création et conception HF Prévention :*
 - Jérôme André, Cyril Deschamps, Marie Chollier, Stéphanie Esteve-Terré, Marie Houbiers, Thomas Louzani, Maxime Inghels
- *Equipe créative Prodigious :*
 - Michael Bevalot, Stéphan Blatrix, Mathieu Lubrun, Pierre Mesnier, Jérôme Nougulier, Rémi Sabban, Laurent Xénard
- *Equipe de développement technique Prodigious :*
 - Pierrick Hus, Shaad Jeetoo, Anthony Moity, Sylvain Niel, Ashmal Ramburn, Aurélien Serra, Prakash Shapkota, Pénélope Vereecken
- *Equipe Chefferie de Projets Prodigious :*
 - Lisa Abratkiewicz, Stefana Andriason, Carole Chanraud, Fabienne Galland, Brigitte Sanchez
- *Equipe 3D/Vidéo Prodigious :*
 - Flavien Lens, Sixtine Sanrame, Eric Schlossberg, Camille Vital
- *Equipe son :*
 - Emmanuel Desmadryl, Florentin Foucault, François Berland, Jean-Jacques Hubert,
 - Musique MYMA



SACHA

Comité de Parrainage



Marraine de Sacho

1^{ère} Intelligence Artificielle
conversationnelle en santé sexuelle



Agathe BOUSQUET

Présidente de Publicis Groupe en France



Personnalités publiques



Marina CARRÈRE D'ENCAUSSE

Médecin, présentatrice du magazine de la Santé France 5



Agathe BOUSQUET

Présidente de Publicis Groupe en France



Alex GOUDE

Animateur de télévision, comédien, metteur en scène



Personnalités publiques



Kévin RAZY

Comédien, animateur
de radio et télévision



Jean-Luc ROMERO-MICHEL

Adjoint à la Mairie de Paris,
en charge des Droits
humains, de l'Intégration et
de la Lutte contre les
discriminations
Président d'Honneur de
HF Prévention



Candice COULLOC'H

Vice-Présidente de
AAZ-LMB



Marraine de Sacho

1^{ère} Intelligence Artificielle
conversationnelle en santé sexuelle



France LERT

Présidente de Vers Paris Sans Sida



Acteurs de santé publique



Didier ARTHAUD

Président de
BASILIADE



Dr. Eric BILLAUD

Maladies Infectieuses
Nantes



Dr. Pierre BONDIL

Urologue-Oncologue-
Sexologue
Président de l'AIUS (Association
Interdisciplinaire post-Universitaire de
Sexologie)
Coordinateur du Groupe Expert « Cancer &
Sexualité & Fertilité » de l'AFSOS (Association
Francophone des Soins Oncologiques de
Support) et du référentiel national AFSOS label
INCa (Institut national du cancer) : «
Préservation de la santé sexuelle et cancer »
(2021).
Membre du comité scientifique « Sexualité » de
l'ANAMACAP (Association nationale des malades
du cancer de prostate)



Mireille BONIERBALE

Médecin Sexologue, auto-
entrepreneur dans les activités de
conseil scientifique,
Past Présidente de l'AIUS
(Association Interdisciplinaire
Post Universitaire de sexologie),
Fondateur de la revue «
Sexologies »



Acteurs de santé publique



Gilbert BOU JAOUDE

Médecin Sexologue,
Directeur Scientifique des plates-formes
de téléconsultations www.charles.co et
www.mia.co,
Chroniqueur TV & Radio de sexologie



Marie CHOLLIER

Psychologue, sexologue, Social and
Political Science Department,
Université de Chester, Royaume-Uni



Dr. Claudine DUVIVIER

Praticien Hospitalier
infectiologue – Hôpital Necker
et Pasteur,
Présidente du CoreVIH Île-de-
France Sud



Patricia ENEL

Médecin de
Santé Publique



Acteurs de santé publique



Stéphanie ESTEVE-TERRÉ

Directrice CM Formation,
Psychologue Sociale, Chargée
d'enseignements Université UPD
Paris Sorbonne Université, France



Karine GALLOPEL-MORVAN

Professeure des Universités (Marketing social), Ecole
des Hautes Etudes en Santé Publique,
ARENES (UMR CNRS 6051) et unité INSERM U1309,
Professeure honoraire, Université de Stirling (Ecosse),
Professor (social marketing), EHESP School of Public
Health
Honorary Professor, University of Stirling (Scotland)



Kouka GARCIA

Présidente Fondatrice de
l'association Pari-T



Acteurs de santé publique



Mathieu LACAMBRE

Psychiatre Hospitalier, Filière de
Psychiatrie Légale,
CHU Montpellier, co-président
Section Psychiatrie Légale AFPBN



France LERT

Présidente de
Vers Paris sans sida



René MAAREK

Président UPRP uspo Idf,
Élu Urps,
Praticien hospitalier en Addictologie,
Hôpital René-Muret et Hôpital Louis
Constant Fleming



Acteurs de santé publique



Romain MBIRIBINDI

Directeur
d'Afrique Avenir



Benjamin RICHIER

CEO – Executive associate de
Com&Co Group



Jean SPIRI

Vice-président du CRIPS -
Île-de-France prévention
santé sida



SACHA

Les partenaires



Partenaires





Partenaires





Parrain de **Sach** 

1^{ère} Intelligence Artificielle
conversationnelle en santé sexuelle



Alex GOUDE

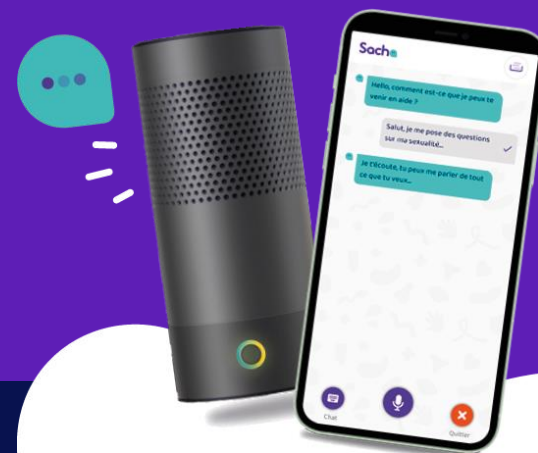
Animateur télé, comédien, metteur en scène



Avec le soutien institutionnel de  **GILEAD**
Creating Possible

Sach

1^{ère} Intelligence Artificielle
conversationnelle en santé sexuelle



Avec le soutien institutionnel de  **GILEAD**
Creating Possible