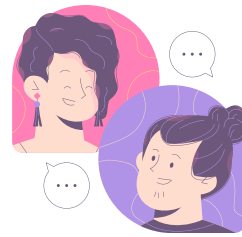


PORTE PAR

&

FINANCE PAR



Une équipe à votre service,  
Lydie GIBEY, coordinatrice  
du centre ressource

EN PARTENARIAT AVEC



41 rue de Bellechasse  
75007 PARIS

Permanence téléphonique

06 23 79 14 25

de 10h à 13h du lundi au vendredi  
de 17h à 19h les mardis et jeudis

intimagir@creai-idf.fr



[www.creai-idf.fr](http://www.creai-idf.fr)



espace ressource :  
[www.intimagir-idf.fr](http://www.intimagir-idf.fr)



sur les  
réseaux sociaux:  
creai\_idf

CENTRE  
RESSOURCE

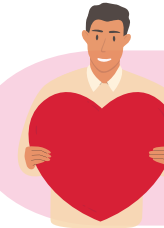


# intim agir

Centre Ressource Régional  
avec et pour les personnes  
en situation de handicap

Vie affective,  
sexuelle, parentalité,  
lutte contre les violences

## Île-de-France



### Vie affective



### Vie sexuelle



### Parentalité



### Lutte contre les violences



croix-rouge française



Conseillère scientifique : Jennifer Fournier



## POURQUOI ?

Promouvoir l'autodétermination des  
personnes concernées

Soutenir les parents

Soutenir les aidants

Sensibiliser et informer les professionnels



## POUR QUI ?

Personnes en situation de handicap

Proches aidants

Professionnels de différents secteurs

## COMMENT ?



Permanence : 06 23 79 14 25

Espace Ressource Numérique  
Carte et annuaire

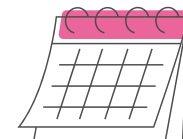


Webinaires

Journées d'animation, séminaires



Evénements à l'échelle de la région  
et dans chaque département



## ACTUALITES

Connaître l'actualité en s'abonnant à la newsletter  
du CREA Ile-de-France

Suivre les infos via les réseaux sociaux