



# Dépistage du VIH : données régionales 2019-2020

Françoise Cazein, Santé publique France, Direction des  
maladies infectieuses

Plénière du Corevih IdF Ouest - Jeudi 04/03/2021

# 1 – Dépistage du VIH

## Sources de données

# ENSEMBLE DU DÉPISTAGE VIH EN LABORATOIRE, TOUS LABORATOIRES, HORS DON DE SANG : LABOVIIH

## 1. Nombre de personnes testées pour le VIH (y compris par tests rapides d'orientation diagnostique, si vous les utilisez)

*Si une personne est prélevée une 2<sup>e</sup> fois suite à un premier résultat positif, ne compter qu'une seule personne testée.  
Si une personne est testée plusieurs fois au cours du même semestre (plusieurs prescriptions), compter plusieurs personnes testées.*

• *Prélèvements non anonymes :* N = .....

• *Prélèvements anonymes:* N = .....

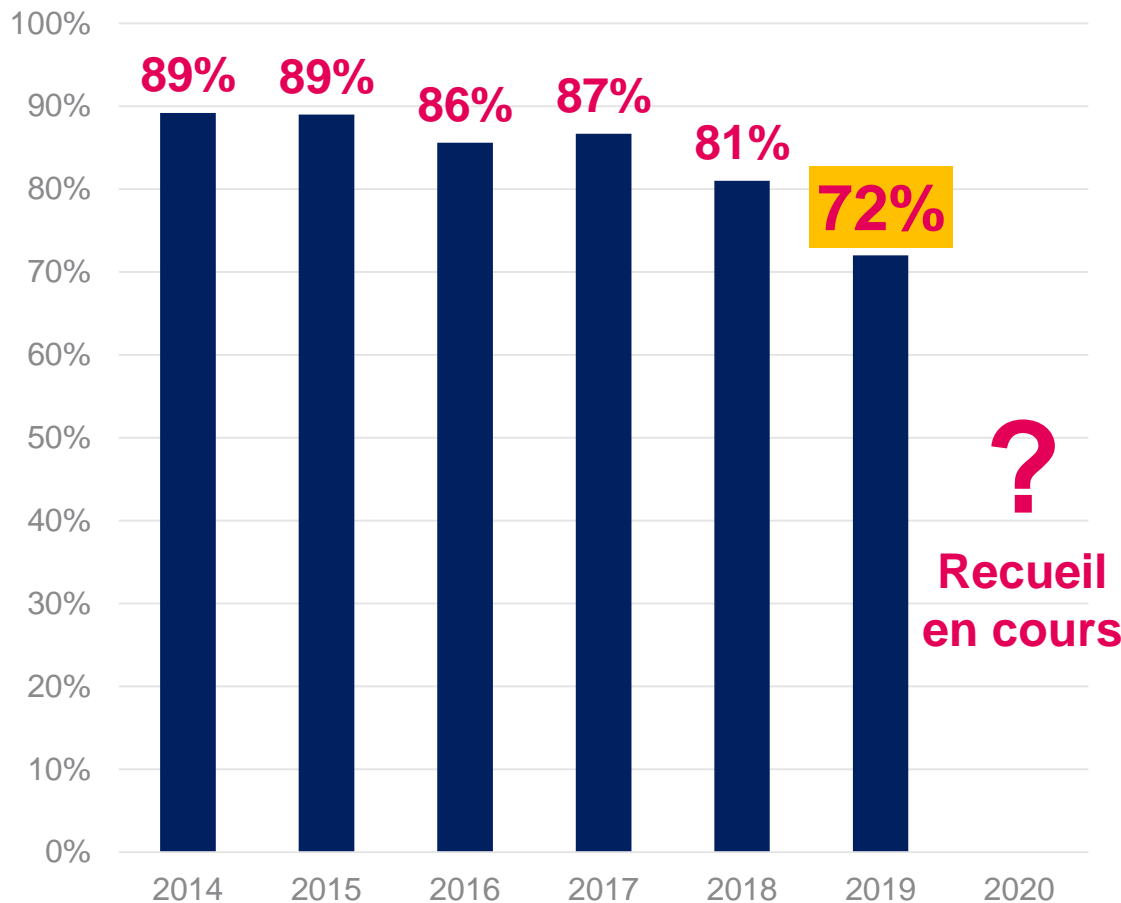
## 2. Nombre de personnes confirmées positives (par Western Blot ou autre technique de confirmation)

*Compter seulement les personnes confirmées positives pour la première fois pour votre laboratoire, même si la personne était déjà connue comme VIH positive dans un autre laboratoire et même si le second prélèvement nécessaire à la validation de la séropositivité n'a pu être obtenu.*

Si aucun positif, inscrire « 0 »

Adultes ( $\geq 15$  ans) { • prélèvements non anonymes N = .....  
• prélèvements anonymes N = .....

Enfants ( $< 15$  ans) dont l'infection est confirmée : N = .....



**Chute +++ de la participation en 2020 (recueil des données de 2019), en lien avec la crise sanitaire**

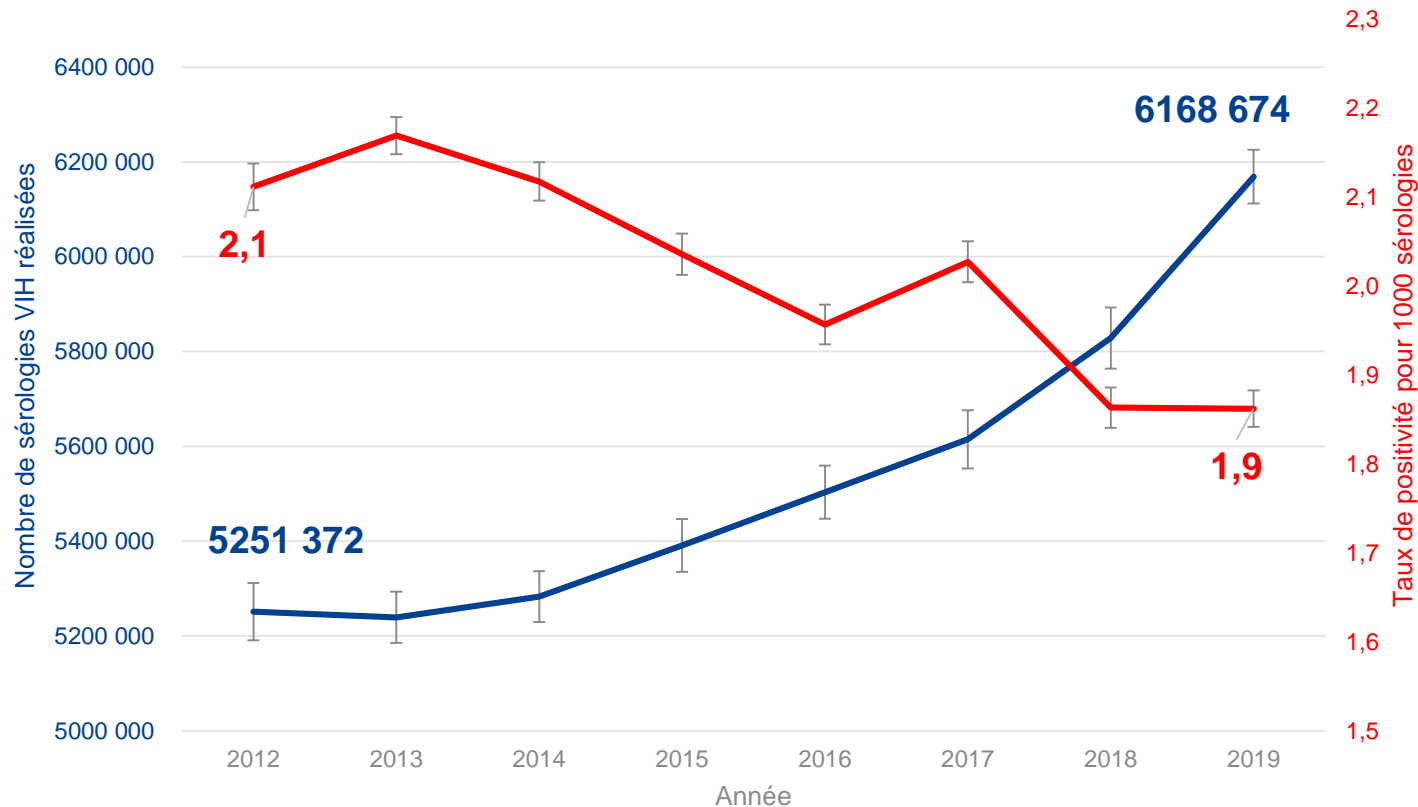
Importance d'une participation élevée car ces données sont utilisées à la fois pour :

- suivre le dépistage du VIH
- corriger les données de la DO VIH pour la sous-déclaration

# PARTICIPATION HÉTÉROGÈNE D'UNE RÉGION À L'AUTRE

Région	% participation en 2019
01_Guadeloupe_SM_SB	64%
02_Martinique	90%
03_Guyane	75%
04_Reunion	97%
06_Mayotte	100%
<b>11_IdF</b>	<b>56%</b>
24_Centre_VdLoire	72%
27_Bourgogne_FComte	81%
28_Normandie	64%
32_Hauts_de_France	62%
44_Grand_Est	93%
52_Pays_de_Loire	80%
53_Bretagne	77%
75_Nlle_Aquitaine	80%
76_Occitanie	78%
84_Auvergne_Rh_Alpes	69%
93_PACA	72%
94_Corse	100%
<b>Total</b>	<b>72%</b>

# EN 2019, 6,17 MILLIONS DE SÉROLOGIES VIH RÉALISÉES NOMBRE EN AUGMENTATION DEPUIS 2013

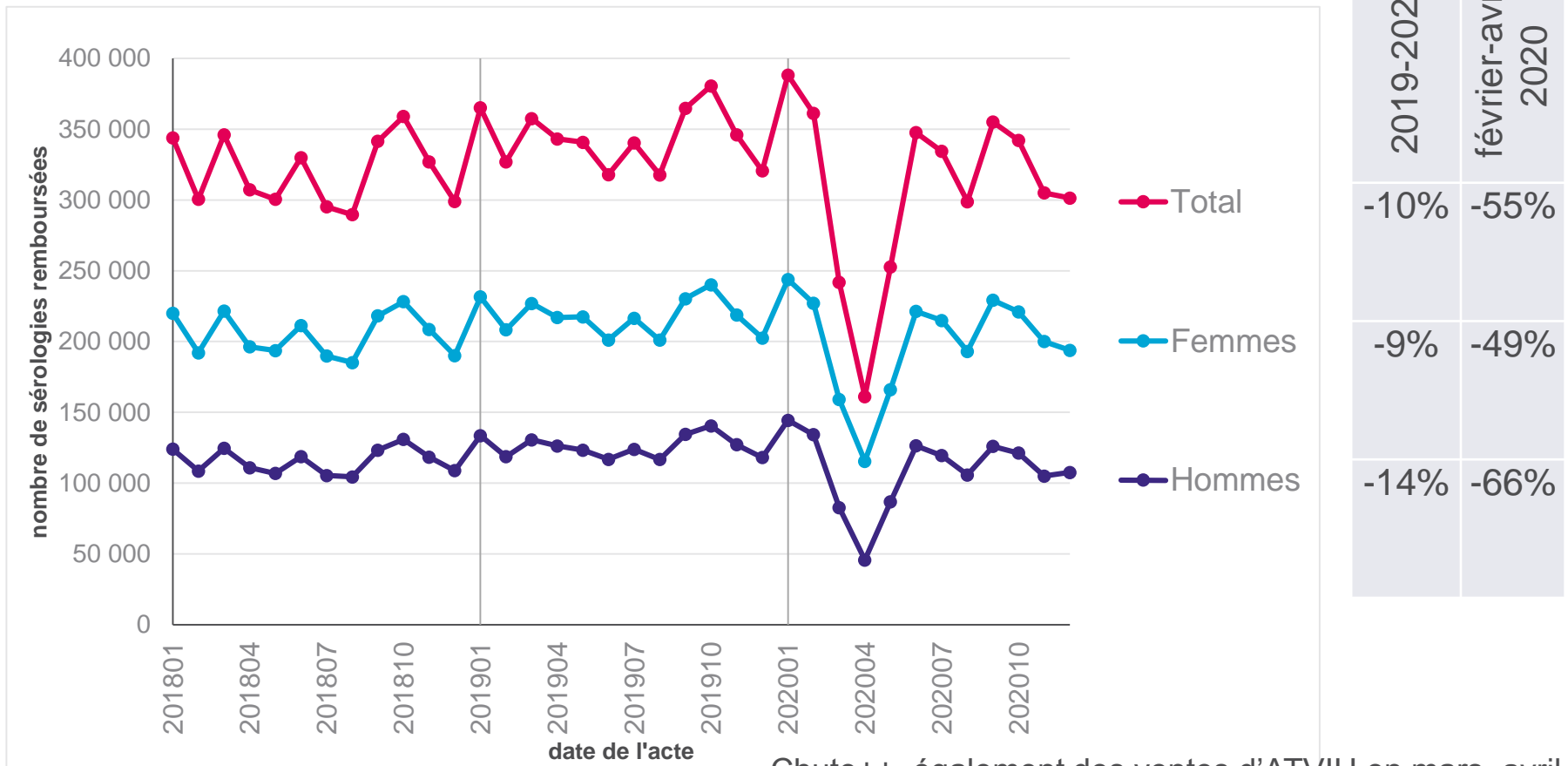


+ 79 500  
ATVIH vendus  
en pharmacie  
en 2019  
(+6% par  
rapport à  
2018).

- Nombre de sérologies réalisées en augmentation depuis 2013 (2018-2019 : +6%)
- Nombre de sérologies positives : fluctuations sans tendance.  
→ diminution du taux de positivité depuis 2013 (2018-2019 : stabilité)

# SÉROLOGIES VIH REMBOURSÉES, SECTEUR PRIVÉ : SNDS

En 2020, impact majeur du premier confinement sur le recours au dépistage du VIH



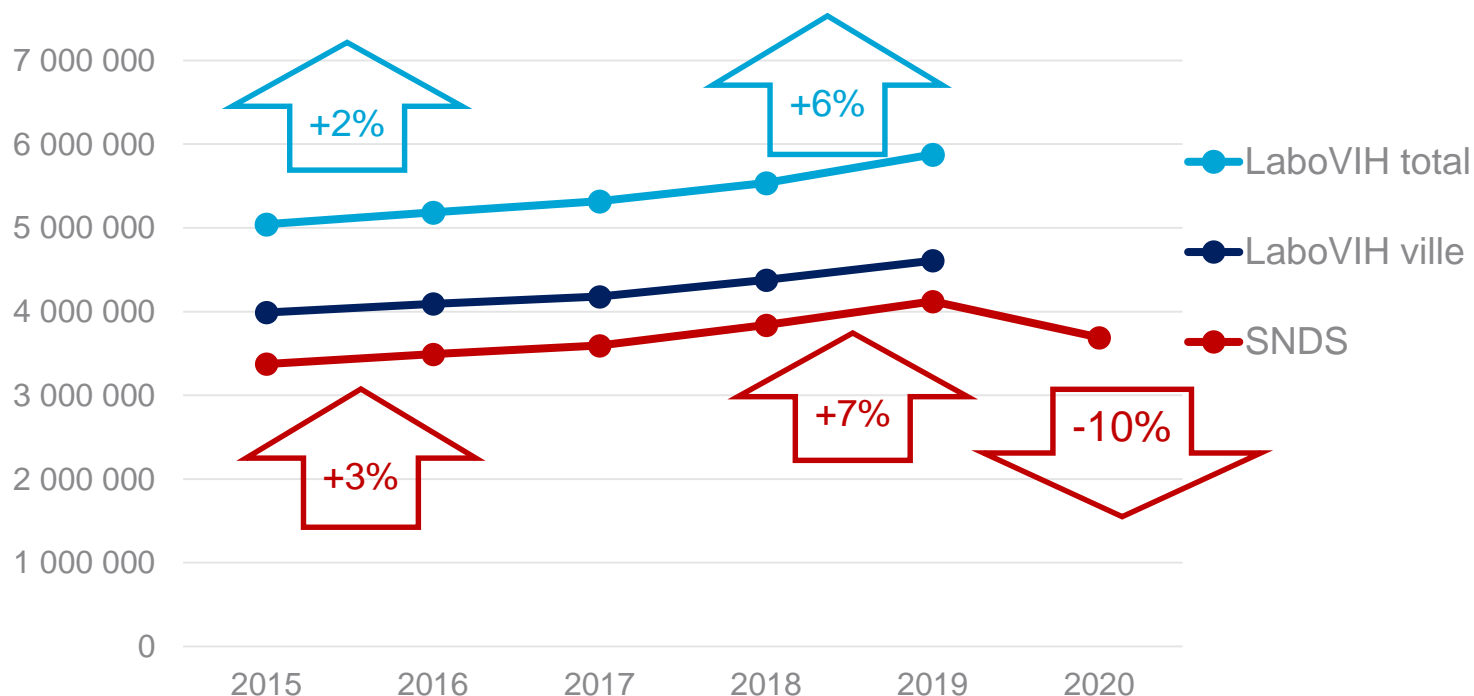
# COMPARAISON LABOVIH – SNDS (1)

	LaboVIH	SNDS
Périmètre	<ul style="list-style-type: none"><li>• Tous les laboratoires quel soit le lieu de prélèvement (hôpital, CeGIDD, laboratoire de ville...)</li><li>• Toutes les sérologies, remboursées ou non, y compris anonymes (<i>sauf don de sang</i>)</li></ul>	<ul style="list-style-type: none"><li>• Secteur privé</li><li>• Sérologies remboursées</li></ul>
Analyse	<ul style="list-style-type: none"><li>• Annuelle</li></ul>	<ul style="list-style-type: none"><li>• Mensuelle</li></ul>
Détails	<ul style="list-style-type: none"><li>• Sérologies anonymes / non anonymes</li></ul>	<ul style="list-style-type: none"><li>• Âge et sexe</li></ul>
Données sur les résultats	<ul style="list-style-type: none"><li>• Oui</li></ul>	<ul style="list-style-type: none"><li>• Non</li></ul>



# COMPARAISON LABOVIH – SNDS (2)

Nombre de sérologies VIH par an :  
LaboVIH (hors anonymes) – SNDS (remboursées, secteur  
privé)



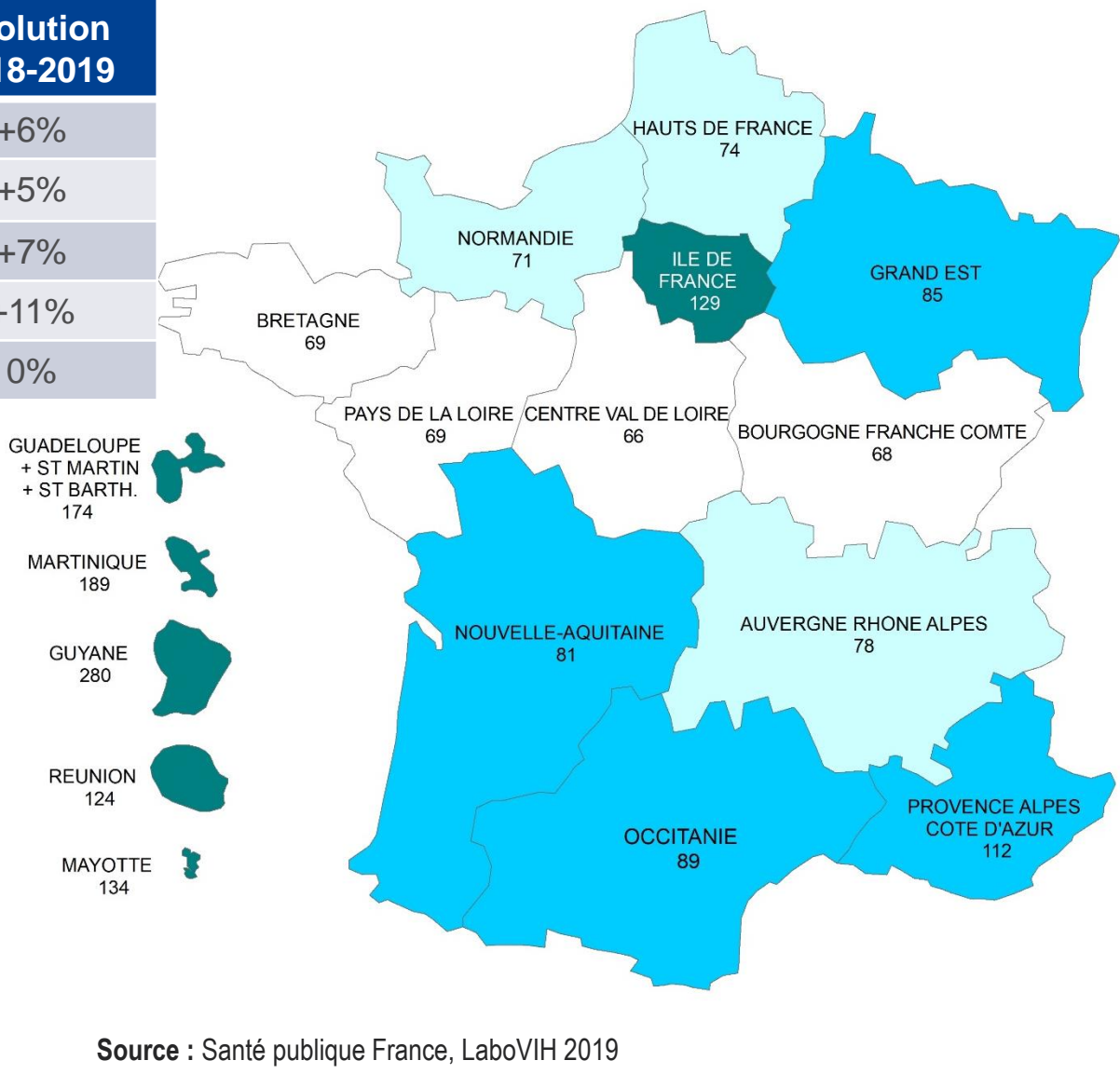
- A l'échelle nationale, les données du SNDS représentent 63% à 67% des données LaboVIH.
- Jusqu'en 2019, les évolutions annuelles constatées via les 2 sources sont proches. Entre 2019 et 2020, chute de -10% d'après le SNDS (LaboVIH en cours de recueil).

## 2 – Dépistage du VIH

### Données régionales

# SÉROLOGIES VIH RÉALISÉES (LABOVIH)

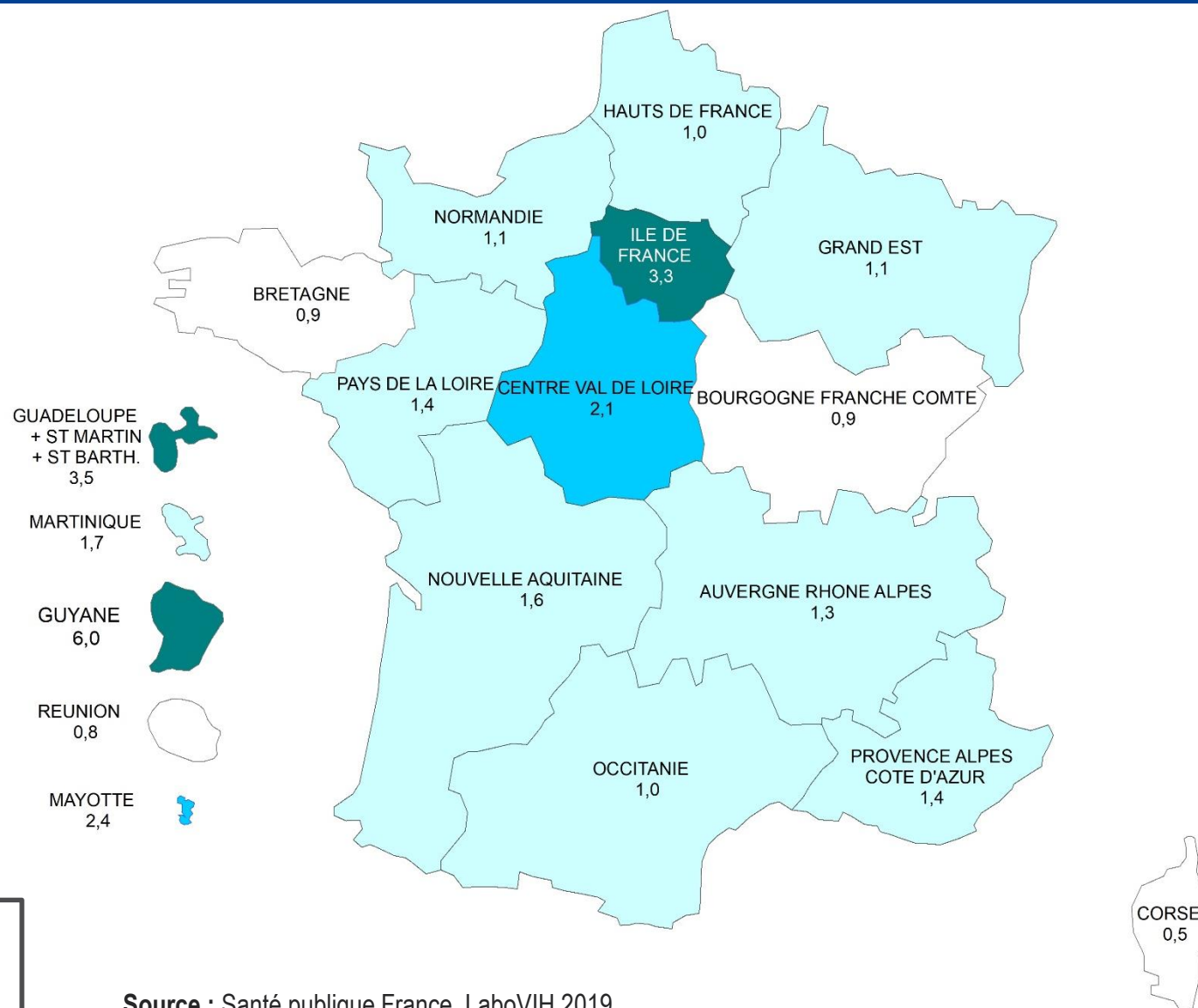
	Evolution 2018-2019
France	+6%
Métropole hors IdF	+5%
IdF	+7%
D75	+11%
D92	0%



Données  
2019

Source : Santé publique France, LaboVIH 2019

# SÉROLOGIES CONFIRMÉES POSITIVES (LABOVIH)

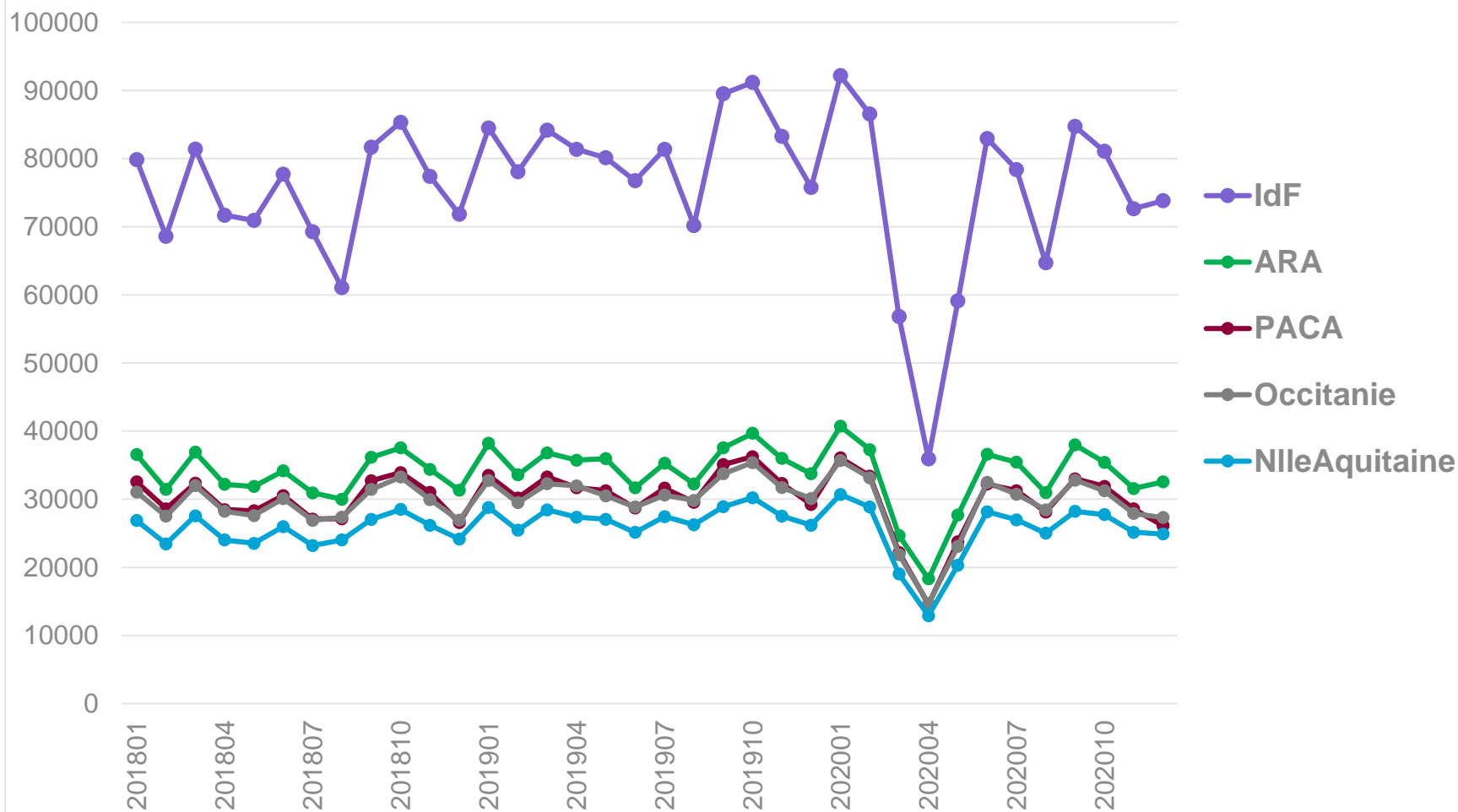


Données  
2019

Source : Santé publique France, LaboVIH 2019

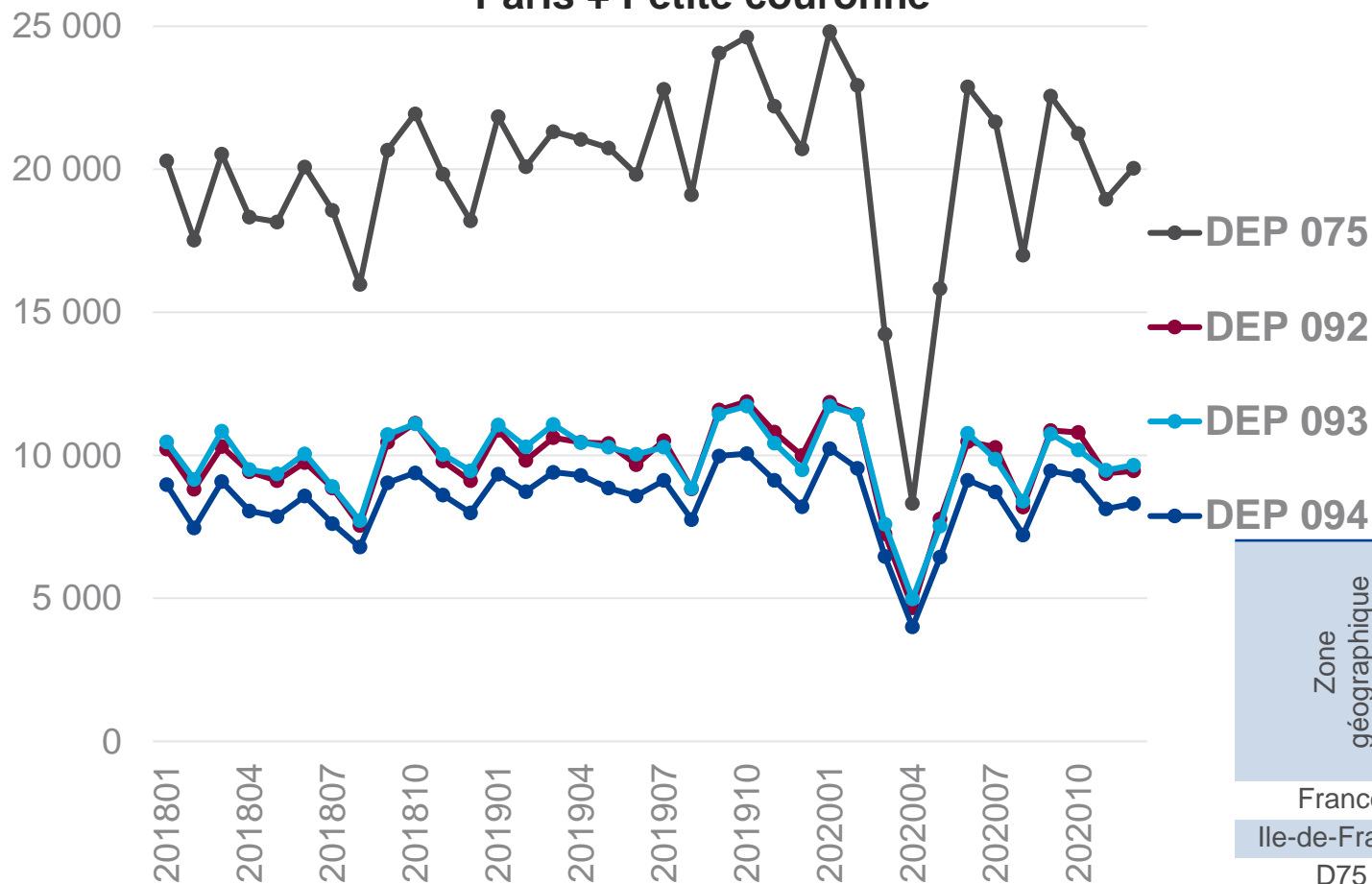
# NOMBRE MENSUEL DE SÉROLOGIES 2018-2020 (SNDS)

## Sérologies VIH remboursées - secteur privé - 5 régions



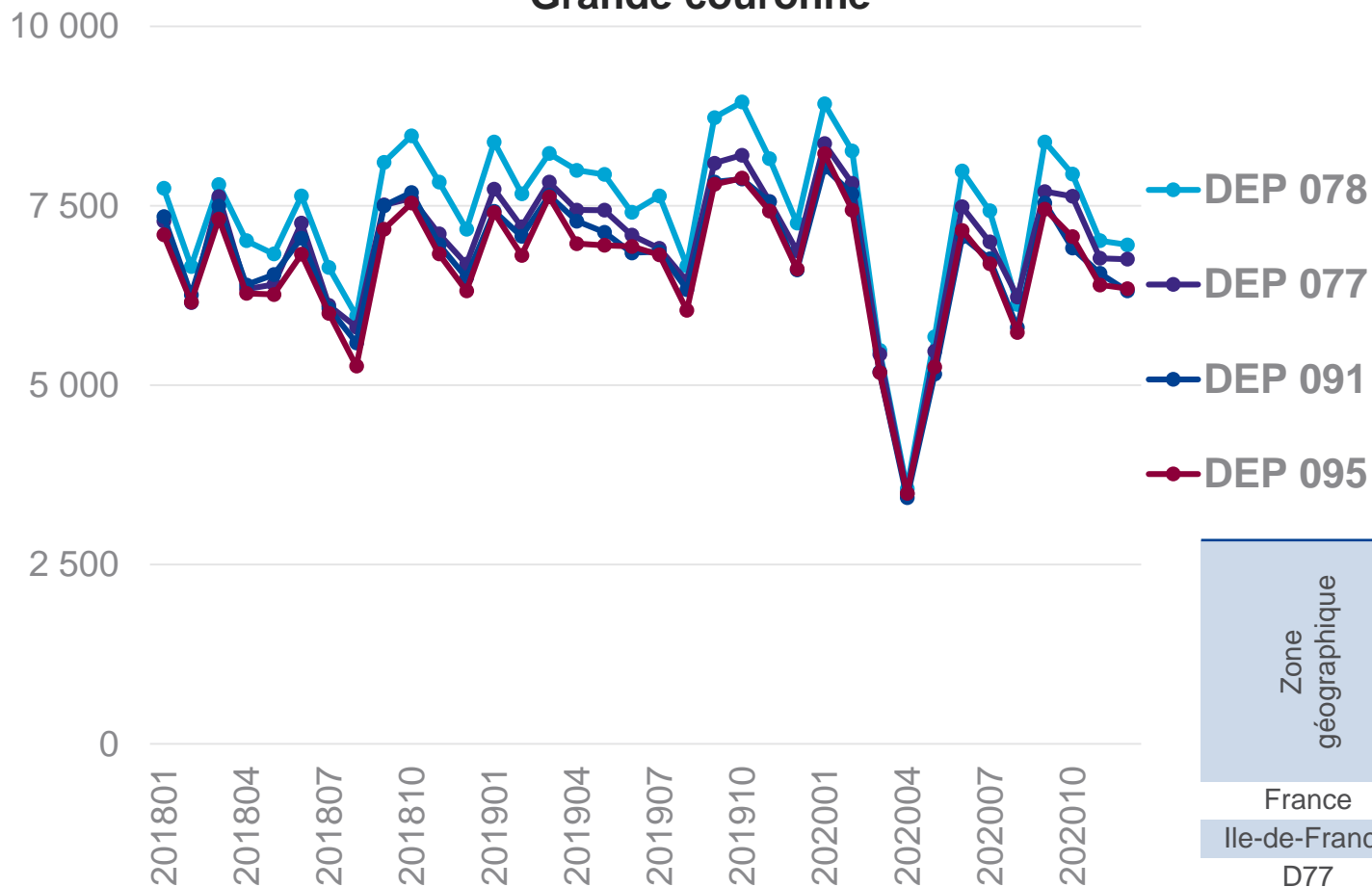
# NOMBRE MENSUEL DE SÉROLOGIES 2018-2020 (SNDS)

## Sérologies VIH remboursées - secteur privé Paris + Petite couronne



# NOMBRE MENSUEL DE SÉROLOGIES 2018-2020 (SNDS)

## Sérologies VIH remboursées - secteur privé Grande couronne



Zone géographique	2019-2020	fevrier-avril 2020
France	-10%	-55%
Ile-de-France	-11%	-58%
D77	-10%	-55%
D78	-12%	-57%
D91	-12%	-55%
D95	-10%	-53%

## Eurosurveillance a publié les résultats préliminaires d'une enquête menée dans 34 pays d'Europe

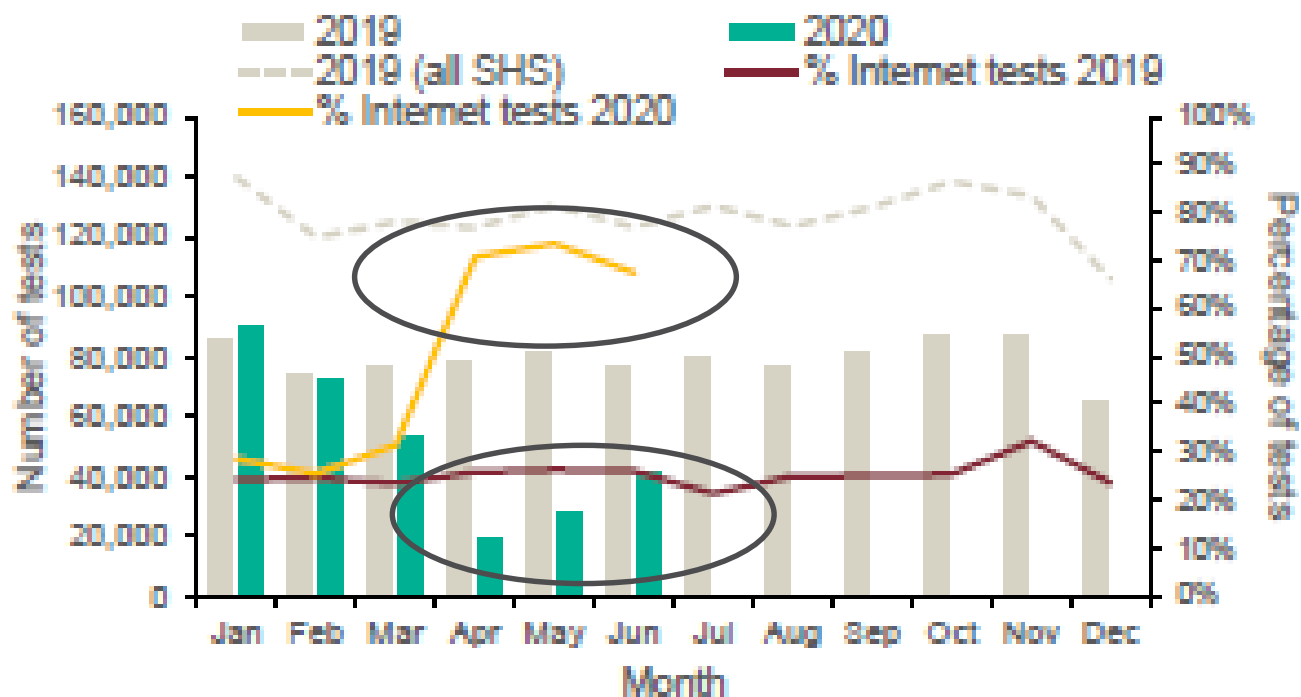
- L'enquête portait sur le dépistage du VIH, des hépatites virales et des autres IST
- Les auteurs ont comparé les périodes mars-mai 2020 et juin-août 2020 aux mêmes périodes en 2019.
- La quasi-totalité (95%) des répondants à l'enquête ont déclaré une diminution des volumes de dépistage en mars-mai 2020
- Cette diminution était de -50% ou plus pour 64% des répondants

[Simões Daniel](#), [Stengaard Annemarie Rinder](#), [Combs Lauren](#), [Raben Dorthe](#), [The EuroTEST COVID-19 impact assessment consortium of partners](#). Impact of the COVID-19 pandemic on testing services for HIV, viral hepatitis and sexually transmitted infections in the WHO European Region, March to August 2020. [Euro Surveill.](#) 2020;25(47):pii=2001943. <https://doi.org/10.2807/1560-7917.ES.2020.25.47.2001943>



# IMPACT DES MODALITÉS D'ACCÈS AU TEST

## Number of HIV tests, and proportion accessed via internet services, at sexual health services in England, January 2019 to June 2020



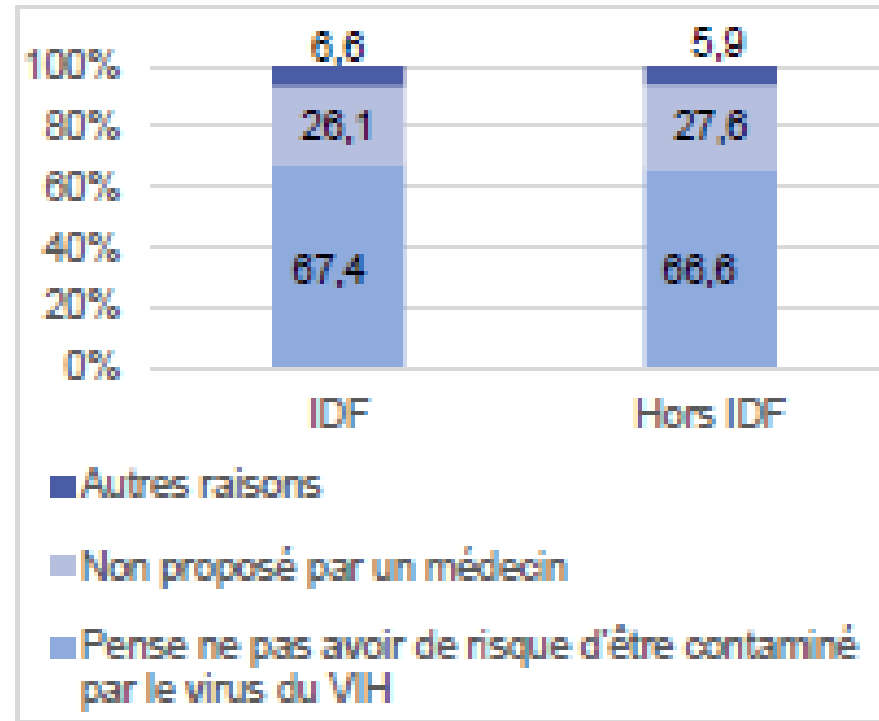
The bars compare data from shss which had complete data reported for both January to June in 2019 and January to June in 2020. The dotted line represents the total number of HIV tests in shss reported in each month in 2019.

## 3 – Comportements de dépistage du VIH en IDF

- **Recours au dépistage VIH plus important en IdF :**
  - 67% des 15-75 ans avaient fait  $\geq 1$  test au cours de la vie (vs 56% hors IdF),
  - 15% au cours des 12 derniers mois (vs 11% hors IdF)
- **Recours au dépistage VIH dans les 12 derniers mois en IdF**
  - Pas de différence entre hommes (15%) et femmes (16%)
  - Plus élevé chez les 25-34 ans (26%), puis diminue avec l'âge
- **Facteurs associés au recours au dépistage dans les 12 mois :**
  - Meilleur recours au dépistage : Origine d'Afrique subsaharienne ou des Caraïbes/ Relations exclusivement homosexuelles / Plusieurs partenaires au cours des 12 derniers mois
  - Moindre recours au dépistage dans les 12 mois : Age  $>45$  ans / Domicile dans un département de la grande couronne
- **Evolution entre 2010 et 2016 :**
  - Augmentation du recours au dépistage au cours de la vie : 59%  $\rightarrow$  67%
  - Stabilité du dépistage dans les 12 mois, sauf chez les femmes de 35-44 ans : 10%  $\rightarrow$  21%
- **38% des franciliens avaient entendu parler des autotests**
  - Et parmi eux 30% étaient intéressés par ce test, surtout les moins de 45 ans ( $>40\%$ )

# RAISON PRINCIPALE DU NON RECOURS AU DÉPISTAGE DU VIH EN IDF

- La première raison invoquée pour ne pas recourir au dépistage, est l'absence de perception de risque de contamination pour soi-même.
- La deuxième est l'absence de proposition par un médecin.



- **LaboVIH et SNDS, sources de données complémentaires**
- **En 2019, en France : 6,2M de sérologies VIH réalisées (92/1000 hab.), 11500 positifs (1,9/1000 sérologies réalisées)**
  - IdF : 1,6M sérologies (129/1000 hab.), 5200 positifs (3,3/1000)
  - Métropole hors IdF : 4,2M sérologies (80/1000 hab.), 5300 positifs (1,2/1000)
- **L'augmentation de l'activité de dépistage jusqu'en 2019 prolonge la tendance des années précédentes**
- **En 2020, chute de l'activité de dépistage du VIH lors du 1<sup>er</sup> confinement,**
  - Non rattrapée les mois suivants, d'où un déficit global de -10% en 2020
  - Pas de report sur les autotests VIH, dont les ventes ont également chuté
- **Comportements de dépistage**
  - Plus de recours au dépistage en IdF, mais variable selon les populations
  - Augmentation du recours au dépistage vie entière mais pas dans les 12 mois
  - L'intérêt pour les autotests déjà présent en 2016 contraste avec leur faible utilisation : problème de coût? Intérêt des expérimentations type Labo sans ordo, auto-prélèvements, ....

- L'ensemble des laboratoires participant à LaboVIH
- Nathalie Lydie, SpF, pour les échanges sur les comportements de dépistage
- Stella Laporal, SpF, pour l'extraction des données SNDS